

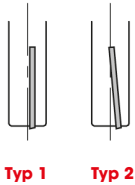
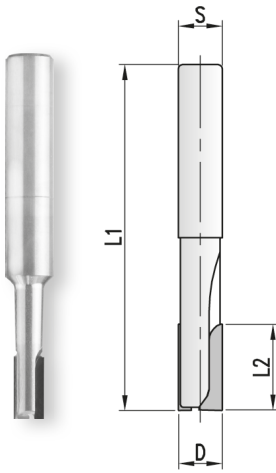
ProChipper®



tooling systems



Diamant-Werkzeuge
Diamond-Tools



Typ 1

Typ 2

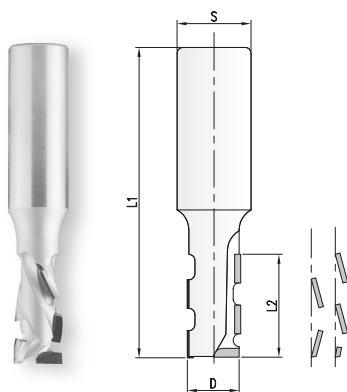
DP Schafffräser mit VHM-Träger
PCD Router cutter with solid t.c. body

MEC

DP

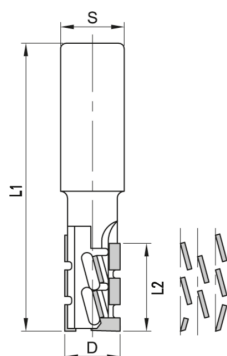
D	L2	L1	S	Z	Typ	DP	Art. Nr.
4	10	60	4	1	1	3mm	7435.004.010
5	10/22	60	5	1	1	3mm	7435.005.012
	10/23	60	8	2	1	3mm	7435.005.310
6	10	60	6	2	1	3mm	7435.006.010
	10	60	6	2	2	3mm	7435.006.110
	15	60	6	2	1	3mm	7435.006.015
8	10/40	80	8	2	1	3mm	7435.006.040
	15	80	8	2	2	3mm	7435.008.015
10	15	80	8	2	1	3mm	7435.008.015
	20	70	8	2	1	3mm	7435.008.020
	15/57	90	8	2	1	3mm	7435.008.055
	20	70	10	2	1	3mm	7435.010.020
20	20	80	10	2	1	3mm	7435.010.030
	20	80	10	2	2	3mm	7435.010.030
	25	70	10	2	1	3mm	7435.010.025

- DP-Oberfräser zum Nuten oder Formatieren von KU-, Sandwich, Alu- oder Holzwerkstoffplatten.
- Vollhartmetallträger mit DP-Schneiden bestückt.
- Geradschneidende Ausführung (Typ 1), oder mit einseitigem Achswinkel (Typ 2).
- Zum Einbohren geeignet. Oberfräser zum Formatieren und Nuten mit absatzfreiem Schnitt.
- Normalen Verschleiß vorausgesetzt ca. 2-3 Mal nachschärfbar.
- *PCD Router cutter for sizing and grooving of Plastic-, Sandwich, Alu- or article boards.*
- *Solid carbide tool body tipped with PCD-knives.*
- *Layout with straight knives (Type 1), or with axial angle (Type 2). Suitable for axial plunging.*
- *Router cutter for sizing and grooving with continuous cutting edge.*
- *Resharpenable 2-3 times with normal wear.*


Eco DP Schafffräser Z=1
Eco PCD Router cutter Z=1
MEC**DP**

D	L2	L1	S	Z	DP	Art. Nr. LH	Art. Nr. RH
8	20	65	10	1+1	3mm	7735.008.120	7735.008.020
	27	70	10	1+1	3mm	7735.008.127	7735.008.027
10	20	70	10	1+1	3mm	7735.010.120	7735.010.020
	27	75	12	1+1	3mm	7735.010.027	7735.010.025
12	27	75	12	1+1	3mm	7735.012.127	7735.012.027
	35	80	12	1+1	3mm	7735.012.135	7735.012.035
16	25	85	16	1+1	3mm	7735.016.125	7735.016.025
	28	105	20	1+1	3mm	7735.016.128	7735.016.028
18	35	95	16	1+1	3mm	7735.016.135	7735.016.035
	43	105	16	1+1	3mm	7735.016.143	7735.016.043
20	27	95	20	1+1	3mm	7735.018.127	7735.018.027
	35	105	20	1+1	3mm	7735.018.335	7735.018.235
20	43	110	25	1+1	3mm	7735.018.343	7735.018.243
	52	110	20	1+1	3mm	7735.018.152	7735.018.052
20	27	95	20	1+1	3mm	7735.020.127	7735.020.027
	35	105	25	1+1	3mm	7735.020.035	7735.020.135
20	43	110	25	1+1	3mm	7735.020.043	7735.020.143
	52	110	25	1+1	3mm	7735.020.452	7735.020.052
20	58	120	25	1+1	3mm	7735.020.258	7735.020.358
	66	125	25	1+1	3mm	7735.020.366	7735.020.266

- DP-Oberfräser zum Nuten oder Formatieren von Holzwerkstoffplatten.
- Für beidseitig ausrisssfreie Schnittkanten.
- Spiralförmige Schneidenanordnung mit wechselseitigen Achswinkeln und HW-Einbohrschneide.
- Zum Einbohren geeignet.
- Normalen Verschleiß vorausgesetzt ca. 2-3 Mal nachschärfbar.
- *PCD Router cutter for sizing and grooving of particle boards.*
- *For tear-free cut edges on both sides.*
- *Spiral cutting edges arrangement with alternate shear angles and tungsten carbide plunging tip.*
- *Suitable for axial plunging.*
- *Resharpenable 2-3 times with normal wear.*

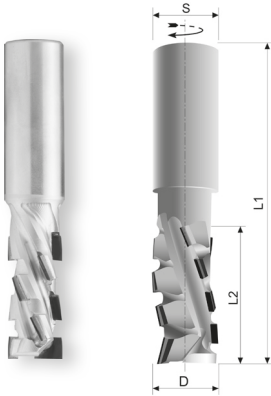

Eco DP Schafffräser Z=2
Eco PCD Router cutter Z=2
MEC**DP**

D	L2	L1	S	Z	DP	Art. Nr.
20	35	105	25	2	3mm	7735.020.335
	43	110	25	2	3mm	7735.020.343
	52	120	25	2	3mm	7735.020.352

7796

DP Schafffräser, spiralisiert - Festbestückt
PCD Router cutter, helicoidal - Tipped

PG
02



DP Schafffräser Z=2+1
PCD Router cutter Z=2+1

MEC

DP

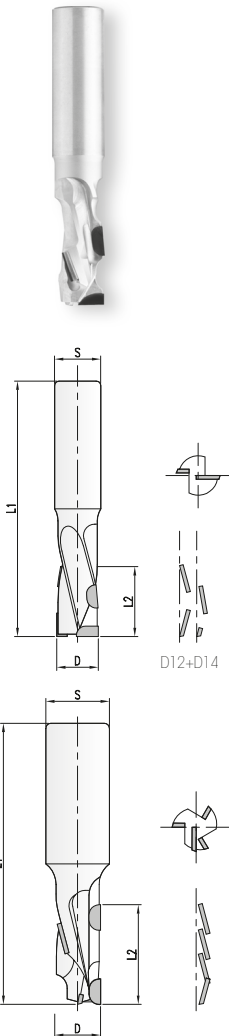
D	L2	L1	S	Z	DP	Art. Nr. LH	Art. Nr. RH
16	28	90	20	2+1	4mm	7796.016.128	7796.016.028
	35	95	20	2+1	4mm	7796.016.135	7796.016.035
18	43	110	20	2+1	4mm	7796.018.143	7796.018.043
25	38	95	25	2+1	4mm	7796.025.138	7796.025.038
	45	105	25	2+1	4mm	7796.025.146	7796.025.046
	62	120	25	2+1	4mm	7796.025.163	7796.025.063
	70	130	25	2+1	4mm	7796.025.172	7796.025.072

- Vorschubbereich Z=2+1: 10-25 m/min
- DP-Schafffräser spiralisiert mit wechselseitigem Achswinkel und DP-Einbohrschneide. Oberfräser zum Nuten und Formatieren von beschichteten Spanplatten, MDF und weiteren Holzwerkstoffen. Bei normalem Verschleiß ca. 4-6 Mal nachschärfbar.
- *Feed rates Z=2+1: 10-25 m/min*
- *DP end mill helicoidal design with alternating axis angle and DP single-bore cutting edge. Router bit for grooving and formatting coated chipboard, MDF and other wood-based materials.*
- *Resharpenable 4-6 times with normal wear.*

7775

DP Schafffräser - Festbestückt
PCD Router cutter - Tipped

PG
02



DP Schafffräser mit großer Nachschärfzone Z=1
PCD Router cutter with large regrinding area Z=1

MEC

DP

D	L2	L1	S	Z	Typ	DP	Maschine	Art. Nr.
12	25	75	12	1+1	1	3mm		7775.012.025
	26	80	12	1+1	2	4mm		7775.012.126
	26	90	16	1+1	2	4mm		7775.012.026
14	26	90	16	1+1	2	4mm		7775.014.026
16	26	90	16	1+1	2	4mm		7775.016.026
	35	85	16	1+1	1	3mm		7775.016.135
	35	100	16	1+1	2	4mm		7775.016.035
18	26	95	20	1+1	2	4mm		7775.018.026
	35	105	20	1+1	2	4mm		7775.018.035
	43	110	20	1+1	1	3mm		7775.018.143
	43	110	20	1+1	2	4mm		7775.018.043
20	35	105	20	1+1	2	4mm		7775.020.035
	43	110	20	1+1	2	4mm		7775.020.043
	52	120	20	1+1	1	3mm		7775.020.252
	52	120	20	1+1	2	4mm		7775.020.052
	52	120	25	1+1	2	4mm		7775.020.152

- n:18000 - 36000 RPM
- Vorschubbereich Z=2+1: 6-20 m/min
- DP-Oberfräser zum Nuten oder Formatieren von Holzwerkstoffplatten. Für beidseitig ausrissfreie Schnittkanten. Spiralförmige Schneidenanordnung mit wechselseitigen Achswinkeln und HW-Einbohrschneide. Zum Einbohren geeignet.
- Normalen Verschleiß vorausgesetzt ca. 4-6 Mal nachschärfbar.
- *n:18000 - 36000 RPM*
- *Feedrates Z=2+1: 6-20 m/min*
- *PCD Router cutter for sizing and grooving of particle boards. For tear-free cut edges on both sides. Spiral cutting edges arrangement with alternate shear angles and tungsten carbide plunging tip. Suitable for axial plunging.*
- *Resharpenable 4-6 times with normal wear.*

7705

DP Hochleistungs-Schafffräser "Super Finish" - Festbestückt
PCD Router cutter "Super finish" - Tipped

PG
02



"SuperFinish" DP Schafffräser Z=4+2+4
"SuperFinish" PCD Router cutter Z=4+2+4

MEC

DP

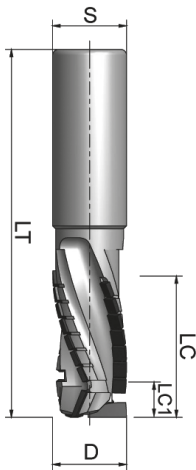
D	L2	L1	S	Z	DP	Art. Nr. RH
50	22	85	25	4+2+4	5	7705.050.022
50	25	85	25	4+2+4	5	7705.050.025
50	35	95	25	4+2+4	5	7705.050.040
50	36	105	25	3+3	5	7705.050.036

- DP-Schafffräser "SuperFinish" zum Formatieren von Holzwerkstoffplatten. Ausführung mit Z=4+2+4 für sehr hohe Vorschübe. Große wechselseitige Achswinkel für beidseitig ausrissfreie Kanten an Ober- und Unterseite. Jeweils 4 Schneiden im Bereich der Deckschicht und 2 Schneiden innen (Mittellage).
- Nicht zum Einbohren geeignet. Normalen Verschleiß vorausgesetzt ca. 8-10 Mal nachschärfbar.
- PCD Router cutter "SuperFinish" for sizing of particle boards. For tear-free cut edges on both sides. Layout with Z=4+2+4 for very feed speeds. 4 knives in the area of coatings and 2 knives in central position. Spiral cutting edges arrangement with large alternate shear angles for tear-free cut edges on both sides.
- Not for axial plunging. Resharpenable 8-10 times with normal wear.

7785

DP Hochleistungs-Schafffräser, spiralig - Festbestückt
PCD Router cutter, helicoidal - Tipped

PG
02

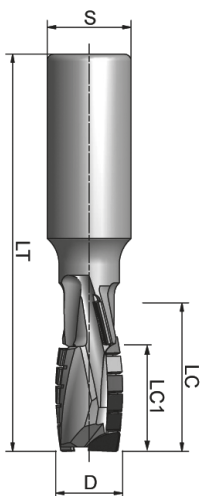


DP Hochleistungsschafffräser Type 1
PCD Router cutter for high feeds Type 1

MEC

DP

D	L2	L1	S	Z	DP	Art. Nr. LH	Art. Nr. RH
Type 1							
12	24	80	12x40	3+3	5	◇ 7785.012.124	7785.012.024
	28	75	12x40	3+1	5	◇ 7785.012.128	7785.012.028
20	28	110	20x55	3+1	5	7785.020.128	7785.020.028
	28	110	25x55	3+1	5	7785.020.328	7785.020.228
	38	115	20x55	3+1	5	7785.020.138	7785.020.038
	38	115	25x55	3+1	5	7785.020.338	7785.020.238
	48	130	20x55	3+1	5	7785.020.148	7785.020.048
	48	130	25x55	3+1	5	7785.020.348	7785.020.248
25	28	110	20x55	3+1	5	7785.025.128	7785.025.028
	28	110	25x55	3+1	5	7785.025.328	7785.025.228
	38	115	20x55	3+1	5	7785.025.138	7785.025.038
	38	115	25x55	3+1	5	7785.025.338	7785.025.238
	48	130	20x55	3+1	5	7785.025.148	7785.025.048
	48	130	25x55	3+1	5	7785.025.348	7785.025.248



DP Hochleistungsschafffräser Type 2
PCD Router cutter for high feeds Type 2

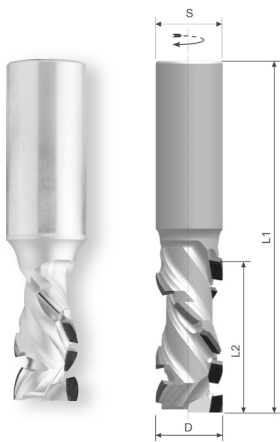
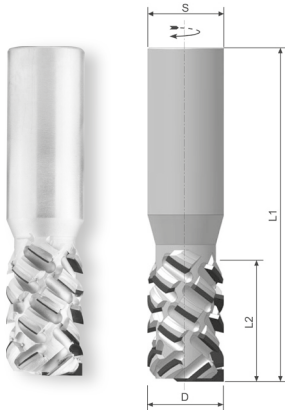
MEC

DP

D	L2	L1	S	Z	DP	Art. Nr. LH	Art. Nr. RH
Type 2							
20	28	110	25x55	3+1	5	7785.020.528	7785.020.428
25	38	115	25x55	3+1	5	7785.025.538	7785.025.438
48	130	25x55	3+1	5	5	7785.025.548	7785.025.448

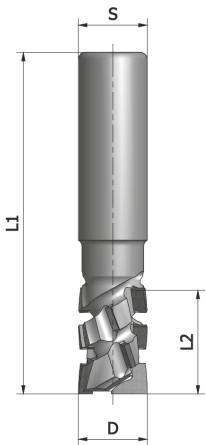
- ◇ Schwermetall-Grundkörper
- ◇ High alloy steel for increased stability

- n:18000 - 36000 RPM Vorschubbereich Z=3+1: 15-30 m/min
- DP-Hochleistungs-Schafffräser zum Nuten oder Formatieren von Holzwerkstoffplatten. Für beidseitig ausrissfreie Schnittkanten. Ausführung Z=3 für hohe Vorschübe. Spiralförmige Schneidenanordnung mit wechselseitigen Achswinkeln. Typ 1 mit positivem Drall für Spänentransport in Richtung Absaughaube. Typ 2 mit negativem Drall zur Unterstützung der Werkstückspannung. Mit DP-Einbohrschneide zum Einbohren geeignet. Normalen Verschleiß vorausgesetzt ca. 8-10 Mal nachschärfbar.
- n:18000 - 36000 RPM Feedrates Z=3+1: 15-30 m/min
- PCD Router cutter for sizing and grooving of particle boards. For tear-free cut edges on both sides. Layout with Z=3 for very feed speeds. Spiral cutting edges arrangement with alternate shear angles and PCD plunging tip. Type 1 with positive twist for optimum chip removal into the extraction system. Type 2 with negative twist to support the workpiece clamping. With DP plunging tip suitable for axial plunging.
- Resharpenable 8-10 times with normal wear.

7715**DP Schafffräser "SuperFinish" - Festbestückt**
PCD Router cutter "SuperFinish" - Tipped**PG
02****DP Schafffräser "SuperFinish" Z=1+1 / Z=2+1**
PCD Router cutter "SuperFinish" Z=1+1 / Z=2+1**MEC****DP**

D	L2	L1	S	Z	DP	Art. Nr. RH
16	28	90	20	1+1	4mm	7715.016.028
20	28	90	20	1+1	4mm	7715.020.028
	28	90	25	1+1	4mm	7715.020.128
	36	100	25	1+1	4mm	7715.020.036
	45	115	25	1+1	4mm	7715.020.045
	54	115	20	1+1	4mm	7715.020.054
25	30	95	25	2+1	4mm	7715.025.030
	40	105	20	2+1	4mm	7715.025.135
	40	105	25	2+1	4mm	7715.025.040
	50	115	25	2+1	4mm	7715.025.150
	60	125	25	2+1	4mm	7715.025.060

- Vorschubbereich Z=1+1: 7-12 m/min Z=2+2: 10-25 m/min
- DP-Schafffräser "SuperFinish" zum Nuten oder Formatieren von Holzwerkstoffplatten und Massivholz. Spiralförmige Schneidenanordnung mit größtmöglichen wechselseitigen Achswinkeln, die eine Instandsetzung auf Standard-Erodiemaschinen ermöglichen. Ausführung mit sehr großen wechselseitigen Achswinkeln für beidseitig ausrissfreie Austrittskanten. Mit DP-Einbohrschneide zum Einbohren geeignet.
- Bei normalem Verschleiß ca. 3-4 Mal nachschärfbar.
- *Feed rates Z=1+1: 7-12 m/min Z=2+2: 10-25 m/min*
- *PCD Router cutter "SuperFinish" for sizing and grooving of particle boards and solid wood. For tear-free cut edges on both sides. Layout with Z=2 for very high feed speeds. Spiral cutting edges arrangement with large alternate shear angles, that allow resharpening with EDM-machines. Layout with very large alternating shear angles for tear-free cut edges on both sides. With DP plunging tip suitable for axial plunging.*
- *Resharpenable 3-4 times with normal wear.*

7795**DP Schafffräser ECO - Festbestückt**
PCD Router cutter ECO - Tipped**PG
02****Eco DP Schafffräser Z=2**
Eco PCD Router cutter Z=2**MEC****DP**

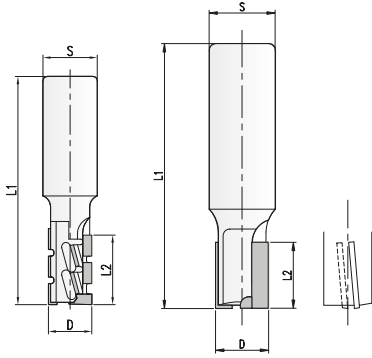
D	L2	L1	S	Z	DP	Art. Nr.
20	35	105	20x55	2+1	5	7795.020.035
	35	105	25x55	2+1	5	7795.020.135
	43	110	20x55	2+1	5	7795.020.043
	43	110	25x55	2+1	5	7795.020.143
	52	120	20x55	2+1	5	7795.020.052
	52	120	25x55	2+1	5	7795.020.152

- n:18000 - 36000 RPM
- Vorschubbereich Z=2+1: 5-25 m/min
- DP-Schafffräser zum Nuten oder Formatieren von Holzwerkstoffplatten. Für beidseitig ausrissfreie Schnittkanten. Spiralförmige Schneidenanordnung mit wechselseitigen Achswinkeln. Ausführung mit negativem Drill zur Unterstützung der Werkstückspeannung. Mit DP-Einbohrschneide zum Einbohren geeignet.
- Normalen Verschleiß vorausgesetzt ca. 8-10 Mal nachschärfbar.
- *n:18000 - 36000 RPM*
- *Feedrates Z=2+1: 5-25 m/min*
- *PCD Router cutter for sizing and grooving of particle boards. For tear-free cut edges on both sides. Spiral cutting edges arrangement with alternate shear angles and PCD plunging tip. Layout with negative twist to support the workpiece clamping. With DP plunging tip suitable for axial plunging.*
- *Resharpenable 8-10 times with normal wear.*

7635

DP Nutschafffräser VHM - Festbestückt
PCD Router cutter solid t.c. - Tipped

PG
02



Typ 2: D20

Typ 1: D16/D18

DP Schafffräser mit VHM-Träger
PCD Router cutter with solid t.c. body

MEC

DP

D	L2	L1	S	Z	DP	Art. Nr. RH
16	20	80	20x55	2+1		7635.016.020
18	25	85	20x55	3+1		7635.018.025
20	35	115	20x55	2+1	◇	7635.020.035
	48	115	20x55	2+1	◇	7635.020.048

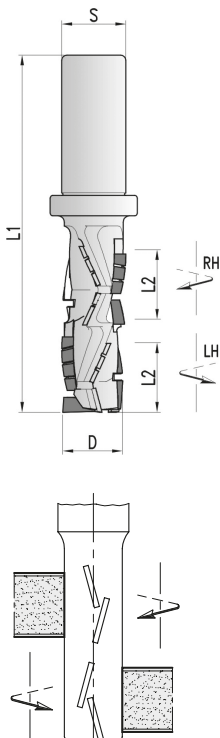
- ◇ Schwermetall-Grundkörper
- ◇ High alloy steel for increased stability

- n:18000 - 36000 RPM
- Vorschubbereich Z=2+1 / Z=3+1: 3-6m/min
- DP-Oberfräser zum Nuten oder Formatieren von HPL-, Trespa-, Corian- oder Glasfaserwerkstoffen. Vollhartmetall- bzw. schwingungsarmer Schwermetallträger mit DP-Schneiden bestückt. Typ 1 als geradschneidende Ausführung mit einseitigem Achswinkel. Typ 1 zum Formatieren und Nuten mit absatzfreiem Schnitt. Typ 2 als segmentierte Ausführung mit einseitigem Achswinkel. Zum Einbohren geeignet.
- Normalen Verschleiß vorausgesetzt ca. 4-6 Mal nachschärfbar.
- n:18000 - 36000 RPM
- Feedrates Z=2+1 / Z=3+1: 3-6m/min
- PCD Router cutter for sizing and grooving of HPL-, Trespa-, Corian- or glasfberboards. Solid carbide or heavy metal low vibration tool body tipped with PCD-knives. Type 1 with straight knives and axial angle. Type 1 Router cutter for sizing and grooving with continiuous cutting edge. Type 2 segmented tips with axial angle. Suitable for axial plunging.
- Resharpenable 4-6 times with normal wear.

7835

DP Rechts/Links Kombinations-Schafffräser - Festbestückt
PCD Combinations Router cutter - Tipped

PG
02



DP Schafffräser zum Vor- und Fertigfräsen Z=3
PCD Router cutter for Pre- and Finish cuttling Z=3

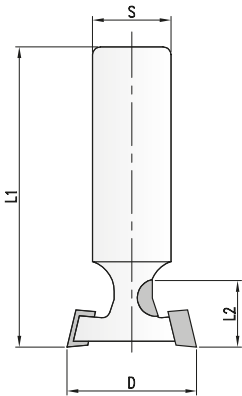
MEC

DP

D	L2	L1	S	Z	DP	Art. Nr.
25	25	135	25x55	3+3	5	7835.025.025
25	30	125	25x55	3+3	5	7835.025.030

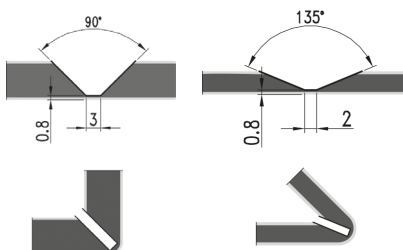
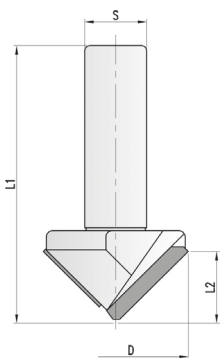
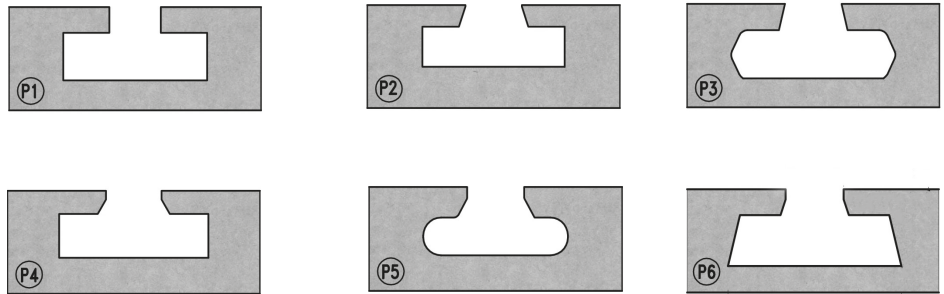
- n:18000 - 24000 RPM
- Vorschubbereich 15-30 m/min
- DP-Schafffräser zum Nuten oder Formatieren von Holzwerkstoffplatten. Für beidseitig ausrissfreie Schnittkanten. Spiralförmige Schneidenanordnung mit wechselseitigen Achswinkeln. Ausführung mit negativem Drall zur Unterstützung der Werkstückspannung. Mit DP-Einbohrschneide zum Einbohren geeignet.
- Normalen Verschleiß vorausgesetzt ca. 8-10 Mal nachschärfbar.
- n:18000 - 24000 RPM
- Feedrates 15-30 m/min
- PCD Router cutter for sizing and grooving of particle boards. For tear-free cut edges on both sides. Spiral cutting edges arrangement with alternate shear angles and PCD plunging tip. Layout with negative twist to support the workpiece clamping. With DP plunging tip suitable for axial plunging.
- Resharpenable 8-10 times with normal wear.




DP Schlitzfräser für Einschubprofile Z=2
PCD T-slot cutter for plastic profiles Z=2
MEC**DP**

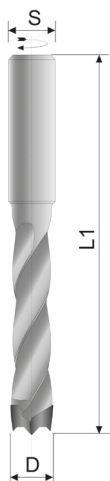
D	L2	L1	S	Z	Profil	Art. Nr. RH
28	15	79,0	20x55	2+1	P5	7115.028.020
29	15	79,0	20x55	2+1	P4	7115.029.020
33,8	15	61,5	12x40	2+1	P6	7115.034.012
	15	77,0	20x55	2+1	P6	7115.034.020

- DP T-Nutenfräser zum Einfräsen profilierter T-Nuten in Holzwerkstoffplatten. Am großen Durchmesser Z=2, am kleinen Durchmesser Z=1.
- In Ausführung für Standard-T-Nutprofile P4, P5 und P6 verfügbar. Ansonsten profilbezogene Fertigung je nach T-Nutprofil. Senden Sie uns die Zeichnung Ihres Nutprofils oder Ihres Einschubteils.
- *PCD T-slot cutter to groove t-slot profiles into particle boards.*
- *Standard-T-slot profiles P4, P5, P6 available. Production dependent on T-Profile. Send us a drawing of your t-slot profile or of the jigs to be moved.*

Profilbeispiele • Profile examples

DP Foldingschafffräser Z=2
PCD Folding shank cutter Z=2
MEC**DP**

D	L2	L1	S	Z	H max	∠	DP	Art. Nr. RH
20	8	53	20	2	7	90°	4mm	7175.020.008
40	8	53	20	2	7	135°	4mm	7175.040.008
47	24	90	20	2	22	90°	4mm	7175.047.024
62	15	90	20	2	14	135°	4mm	7175.062.015
65	32	95	20	2	31	90°	4mm	7175.065.032

- DP-Oberfräser zum V-Nutfräsen bei der Fräskantentechnik in Alucobondplatten. Insbesondere für Alucobond A2 mit mineralischen Füllstoffen und polymeren Bindemitteln. Geradschneidende Ausführung.
- Normalen Verschleiß vorausgesetzt ca. 3-6 Mal nachschärfbar.
- *PCD Router cutter for folding technique of Alucobondboards. Especially for Alucobond A2 mineral compound, polymer bounded. Layout with straight knives.*
- *Resharpenable 3-6 times with normal wear.*


DP Dübelbohrer für Sacklöcher Z=2
PCD Dowel drill Z=2
MAN
DP

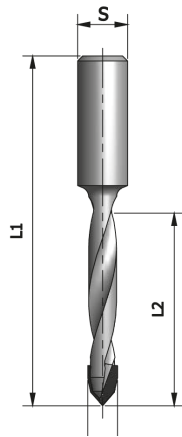
D	L2	L1	S	Z	Art. Nr. LH	Art. Nr. RH
5	27	57,5	10	2	7153.005.127	7153.005.027
6	27	57,5	10	2	7153.006.127	7153.006.027
8	27	57,5	10	2	7153.008.127	7153.008.027
5	35	70	10	2	7153.005.135	7153.005.035
6	35	70	10	2	7153.006.335	7153.006.336
8	35	70	10	2	7153.008.135	7153.008.035

- DP-Dübellochbohrer zum Bohren von Sacklöchern, insbesondere Dübellöchern. Ausführung mit zwei DP-Segmenten und Doppelfase. Für die Bearbeitung abrasiver Plattenwerkstoffe wie z.B. HPL- und CPL-beschichtete Plattenwerkstoffe.
- Normalen Verschleiß vorausgesetzt ca. 2-3 Mal nachschärfbar.
- Schaff mit Spannfläche und Einstellschraube.
- *PCD-dowel drill especially for dowel holes. Layout with two PCD-segments double bevelled. For machining abrasive materials like HPL- and CPL-coated panel materials.*
- *Resharpenable 2-3 times with normal wear.*
- *Shank with clamping flat and adjusting screw.*

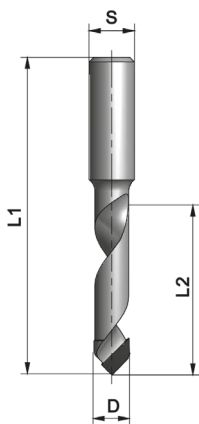
Ersatzteile
Spare parts

	Dim.	Art. Nr.
Einstellschraube - <i>Adjusting Screw</i>	M5x10	705.103
SS-Einstellschraube - <i>SS-Adjusting Screw</i>	M5x17	705.180





Type 1: Z=2



Type 1: Z=1

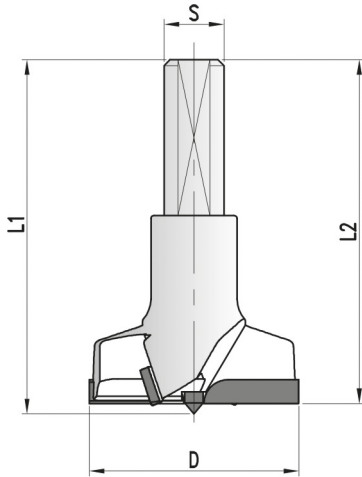
DP Durchgangslochbohrer Z=1/Z=2
PCD Through hole drill Z=1/Z=2
MAN
DP

D	L2	L1	S	Z	Art. Nr. LH	Art. Nr. RH
5	27	57,5	10	1	7173.005.027	7173.005.127
	35	70	10	1	7173.005.035	7173.005.135
6	27	57,5	10	1	7173.006.027	7173.006.127
	27	57,5	10	2	7173.006.227	7173.006.327
	35	70	10	1	7173.006.035	7173.006.135
	35	70	10	2	7173.006.235	7173.006.337
8	27	57,5	10	1	7173.008.027	7173.008.127
	27	57,5	10	2	7173.008.227	7173.008.327
	35	70	10	1	7173.008.035	7173.008.135
	35	70	10	2	7173.008.235	7173.008.335
10	27	57,5	10	1	7173.010.027	7173.010.127
	27	57,5	10	2	7173.010.227	7173.010.327
	35	70	10	1	7173.010.035	7173.010.135
	35	70	10	2	7173.010.235	7173.010.335

- DP-Durchgangsbohrer zum Bohren von Durchgangslöchern. Ausführung mit einem (Typ 1) oder zwei (Typ 2) DP-Segmenten. Für die Bearbeitung abrasiver Plattenwerkstoffe wie z.B. HPL- und CPL-beschichtete Plattenwerkstoffe.
- Normalen Verschleiß vorausgesetzt ca. 2-3 Mal nachschärfbar.
- Schaft mit Spannfläche und Einstellschraube.
- *PCD-dowel drill especially for through holes. Layout with one (Type 1) or two (Type 2) PCD-segments. For machining abrasive materials like HPL- and CPL-coated panel materials.*
- *Resharpenable 2-3 times with normal wear.*
- *Shank with clamping flat and adjusting screw.*

Ersatzteile
Spare parts

	Dim.	Art. Nr.
Einstellschraube - Adjusting Screw	M5x10	705.103
SS-Einstellschraube - SS-Adjusting Screw	M5x17	705.180

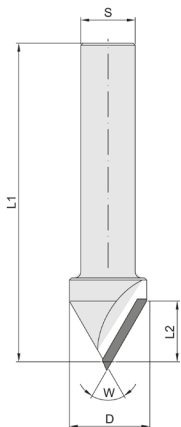
7163**DP Zylinderkopfborner - Festbestückt**
*PCD Hinge boring bit - Tipped***PG
02****DP Zylinderkopfborner mit Zentrierspitze Z=2**
*PCD Hinge boring bit with center point Z=2***MAN****DP**

D	L1	S	V	Z	Art. Nr. LH	Art. Nr. RH
25	55,5	10	2	2	7163.025.156	7163.025.056
	70	10	2	2	7163.025.356	7163.025.256
30	55,5	10	2	2	7163.030.156	7163.030.056
	70	10	2	2	7163.030.356	7163.030.256
35	55,5	10	2	2	7163.035.156	7163.035.056
	70	10	2	2	7163.035.356	7163.035.256

- DP-Zylinderkopfborner zum Bohren von Beschlag- und Topfbandbohrungen. Für die Bearbeitung abrasiver Plattenwerkstoffe wie z.B. HPL- und CPL-beschichtete Plattenwerkstoffe.
- Normalen Verschleiß vorausgesetzt ca. 2-3 Mal nachschärfbar.
- Schafft mit Spannfäche und Einstellschraube.
- *PCD-dowel drill especially for through holes. Layout with one (Type 1) or two (Type 2) PCD-segments. For machining abrasive materials like HPL- and CPL-coated panel materials.*
- *Resharpenable 2-3 times with normal wear.*
- *Shank with clamping flat and adjusting screw.*

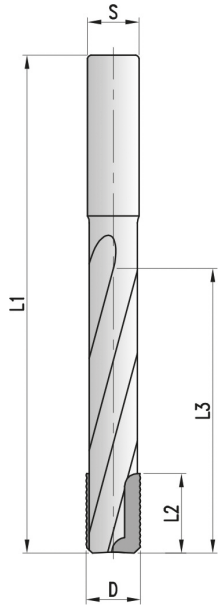
Ersatzteile
Spare parts

	Dim.	Art. Nr.
Einstellschraube - <i>Adjusting Screw</i>	M5x10	705.103
SS-Einstellschraube - <i>SS-Adjusting Screw</i>	M5x17	705.180

7135**DP Ausspitzschafffräser - Festbestückt**
*PCD Scribing shank cutter - Tipped***PG
02****DP Ausspitzschafffräser Z=1**
*PCD Scribing shank cutter Z=1***MEC****DP**

D	L2	L1	S	Z	W	Art. Nr. LH	Art. Nr. RH
25	20	120	16	1	60°	7135.025.020	7135.025.120

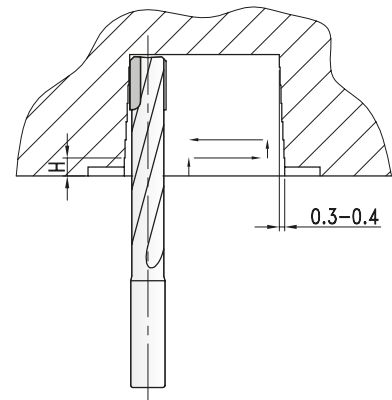
- DP-Ausspitzschafffräser mit 60° Spitzenwinkel zum Ausspitzen von Innenradien auf 5-Achsmaschinen. Für die Bearbeitung abrasiver Plattenwerkstoffe wie z.B. HPL- und CPL-beschichtete Plattenwerkstoffe.
- Normalen Verschleiß vorausgesetzt ca. 2-3 Mal nachschärfbar.
- *PCD-scribing shank cutter 60° for scribing inner radiuses on 5-axes centers. For machining abrasive materials like HPL- and CPL-coated panel materials.*
- *Resharpenable 2-3 times with normal wear.*


DP Schlosskastenfräser Z=2
PCD Lockset cutter Z=2
MEC**DP**

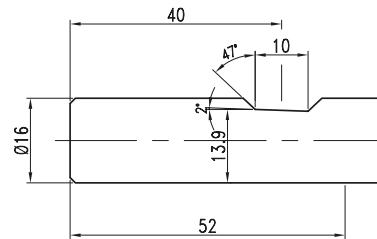
D	L2	L3	L1	S	Z	H	Art. Nr. RH
17	25	90	155	16	2	4-15mm	7585.017.025

- Massiver Vollhartmetallträger
- *Solid t.c. body*

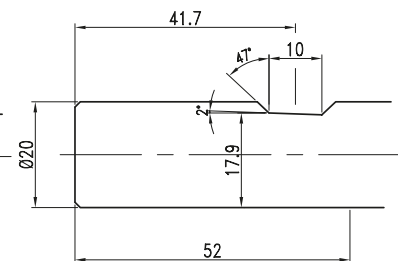
- DP-Schloßkastenfräser zum Ausfräsen von Schloßkästen. Schwingungsarmer DP-bestückter Vollhartmetallträger mit hoher Laufruhe. Für die Bearbeitung abrasiver Plattenwerkstoffe.
- Normalen Verschleiß vorausgesetzt ca. 4-6 Mal nachschärfbar.
- Auf Wunsch Schaff mit Spannfläche, siehe skizzierte Ausführungen.
- *PCD-Lockset cutter for slot mortising. PCD-tipped toolbody made from solid tungsten carbide fo low vibration and quiet running. For machining abrasive materials.*
- *Resharpenable 4-6 times with normal wear.*
- *Shank with clamping flat, on demand, see scetched types.*

**H = 4 - 15mm**

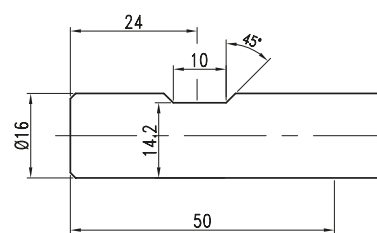
Werkstoffabhängig

Dependent on type of workpiece

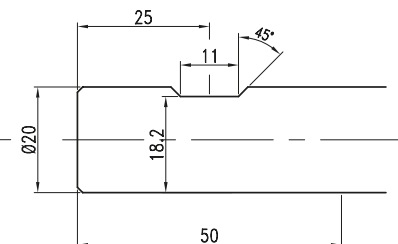
DIN 6535



DIN 6535



Homag/Weeke

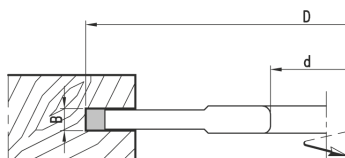
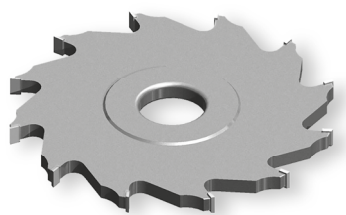


Homag/Weeke

7860

DP Nutfräser - Festbestückt

PCD Grooving and rebating cutter - Tipped

PG
02

DP Nutfräser

PCD Grooving cutter

MEC

DP

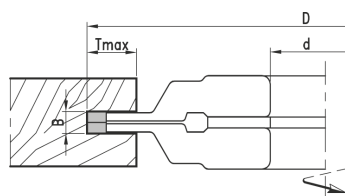
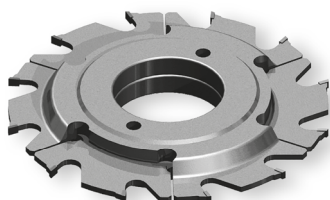
D	B	b	d	Z	n. max	DP	Art. Nr. RH	
120	4,0	3,5	30	8	12000	5mm	7860.120.004	
	5,0	3,5	30	8	12000	5mm	7860.120.005	
	6,0	4,0	30	8	12000	5mm	7860.120.006	
125	4,0	3,0	30	12	12000	5mm	7860.125.004	
	150	4,0	3,0	30	12	12000	5mm	7860.150.004
		5,0	3,5	30	12	12000	5mm	7860.150.005
200	6,0	4,0	30	12	12000	5mm	7860.150.006	
	4,0	3,0	30	18	12000	5mm	7860.200.004	
		5,0	3,0	30	18	12000	5mm	7860.200.005
4,0	3,0	30	24	12000	5mm	7860.200.104		
	5,0	3,0	30	24	12000	5mm	7860.200.105	

- DP-Nutfräser für Handvorsch. Zum Nieten im Gleich- (MEC) oder Gegenlauf auf Tischfräsmaschinen, Kehlmaschinen oder Doppelendprofilern. Für Nutfräsungen bei Holzwerkstoffen, Span- und Faserwerkstoffen und diversen Plattenmaterialien.
- Normalen Verschleiß vorausgesetzt ca. 8-10 Mal nachschärfbar.
- DP-Grooving cutter for manual feed. For grooving with (MEC) or against the feed on spindle moulders, moulders and double end tenoners.
- To groove wooden components, particle- and fibre materials or panel boards. Resharpenable 8-10 times with normal wear.

7234

DP Nutfräser - Verstellbar - Festbestückt

PCD Adjustable grooving cutter - Tipped

PG
02

2-tlg. DP Nutfräser

2-part PCD grooving cutter

MAN

DP

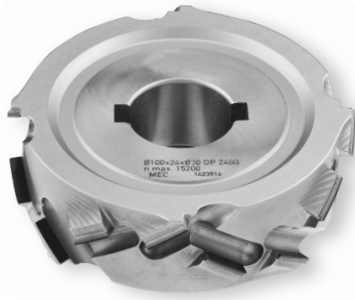
D	B	d	Z	T max	n. min-max	DP	Art. Nr.
100	3-5	30	4+4	10	5200-8900	5mm	7234.100.003
150	4-7	30	6+6	15	5200-8900	5mm	7234.150.004
180	4-7,5	30	6+6	40	4250-7500	5mm	7234.180.130
200	7-13	30	6+6	30	3900-6600	5mm	7234.200.007

- DP-Nutfräsersatz mit Zwischenringen verstellbar. Zum Fräsen verschiedener Nutbreiten auf Tischfräsmaschinen, Kehlmaschinen oder Doppelendprofilern. Für Nutfräsungen bei Holzwerkstoffen, Span- und Faserwerkstoffen und diversen Plattenmaterialien. Einstellung der Schnittbreiten erfolgt mit Zwischenringen.
- Normalen Verschleiß vorausgesetzt ca. 8-10 Mal nachschärfbar.
- Grooving cutterset, adjustable with spacers. For cutting different groove widths on Spindle moulders, moulders or double-end tenoners. For grooving of wooden components, particle- and fibre materials or panel boards. Adjustment of cutting width with spacers.
- Resharpenable 8-10 times with normal wear.

7794

DP Fügefräser "SuperFinish" - Festbestückt

PCD Jointing cutter "SuperFinish" - Tipped

PG
02

DP Fügefräser "SuperFinish"
DP Jointing cutter "SuperFinish"

MEC

DP

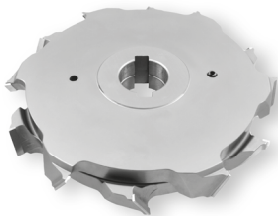
D	B	d	Z	DKN	DP	Art. Nr. LH	Art. Nr. RH
100	25	30	3+3	8x3	5mm	7794.100.025	7794.100.025
	35	30	3+3	8x3	5mm	7794.100.035	7794.100.035
	48	30	3+3	8x3	5mm	7794.100.048	7794.100.048
125	35	30	3+3	8x3	5mm	7794.125.035	7794.125.035
	48	30	3+3	8x3	5mm	7794.125.048	7794.125.048

- DP-Fügefräser "SuperFinish" zum Fügen von Holzwerkstoffplatten und Massivholz.
- Ausführung mit sehr großen wechselseitigen Achswinkeln für beidseitig ausrissfreie Fräskanten.
- Z=3+3 für große Vorschübe. Schneidenanordnung mit den größtmöglichen wechselseitigen Achswinkeln, die eine Instandsetzung auf Standard-Erodiemaschinen ermöglichen.
- Normalen Verschleiß vorausgesetzt ca. 8-10 Mal nachschärfbar.
- *PCD Jointing cutter "SuperFinish" for jointing of particle boards and solid wood.*
- *For tear-free cut edges on both sides. Layout with Z=3+3 for very high feed speeds.*
- *Cutting edges arrangement with the largest alternate shear angles, that allow resharping with EDM-machines. Layout with very large alternating shear angles for tear-free cut edges on both sides.*
- *Resharpenable 8-10 times with normal wear.*

7204

DP Fügefräser - Verstellbar - Festbestückt

PCD Adjustable jointing cutter - Tipped

PG
02

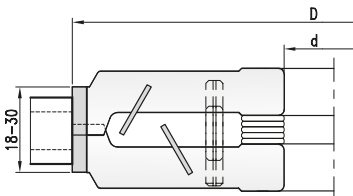
2-tlg. DP Fügefräser
2-part PCD jointing cutter

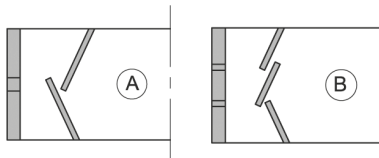
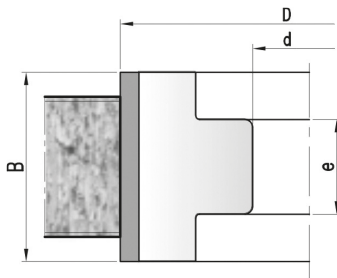
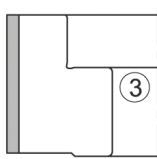
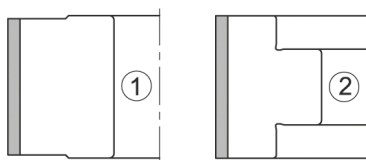
MEC

DP

D	B	d	Z	n. max	DP	Art. Nr.
180	18-30	35DKN	4+4	9000	5mm	7204.180.018
	18-30	35DKN	6+6	9000	5mm	7204.180.118
200	18-30	35DKN	4+4	8000	5mm	7204.200.018
	18-30	35DKN	6+6	8000	5mm	7204.200.118

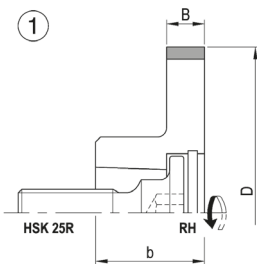
- Verstellbarer DP-Fügefräser zum ausrissfreien Fügen im Gleich- und Gegenlauf. Verbundwerkzeug mit wechselseitigem Achswinkel für ausrissfreie Fügekanten. Verstellung der Fügebreite mit Zwischenringen, hierdurch mehrere Einzelstandwege pro Schärfintervall.
- Normalen Verschleiß vorausgesetzt ca. 8-10 Mal nachschärfbar.
- *PCD-Jointing cutter for tear-free jointing with feed and against feed. Tipped tool with alternate shear angle for tear-free jointed edges and straight edge surfaces. Adjustment of cutterset by means of spacers, therefore several single performance times per resharping interval.*
- *Resharpenable 8-10 times with normal wear.*




 Schneiden-Positionierung
Position of knife

 Ausführung des Grundkörpers
Body design
Fügefräser für Durchlaufmaschinen
Jointing cutter for edgebander
MEC**DP**

	D	B/e	d	DKN	Z	DP	Art. Nr. LH	Art. Nr. RH
Homag								
A+1	125	34/36	30	8x3	3+3	3	7704.125.034	7704.125.034
A+2		63/40	30	8x3	3+3	3	7704.125.063	7704.125.063
B+1	180	43/58,5	35	10x3,3	4+4	3	7704.180.143	7704.180.043
B+1		63/58,5	35	10x3,3	4+4	3	7704.180.163	7704.180.063
IMA								
B+1	125	34/34	30	8x3	3+3	3	7704.125.334	7704.125.234
B+1		43/42	30	8x3	3+3	3	7704.125.143	7704.125.043
B+3		63/42	30	8x3	3+3	3	7704.070.363	7704.125.263
HolzHer								
B+2	100	48/25	30	8x3	2+2	3	7704.100.148	7704.100.048
B+2	70	54/31	30	8x3	2+2	3	7704.070.154	7704.070.054
B+2	100	63/25	30	8x3	3+3	3	7704.100.163	7704.100.063
B+2	70	64/39	30	8x3	2+2	3	7704.070.164	7704.070.064
IMA/Brandt								
B+1	100	34/36	30	8x3	3+3	3	7704.100.134	7704.100.034
B+3		44,5/40,6	30	8x3	3+3	3	7704.100.145	7704.100.045
SCM								
B+3	100	64/40,6	30	8x3	3+3	3	7704.100.164	7704.100.064
B+1	80	65/67	30	8x3	3+3	3	7704.080.165	7704.080.065
CEHISA								
B+2	100	50/25	20	6x3	2+2	3	7704.100.150	7704.100.050
Biesse								
B+2	80	48/25	20	6,5x3,5	2+2	3	7704.080.148	7704.080.048
A+1	125	42/47	30	8x3	3+3	3	7704.125.042	7704.125.042
A+2		63/47	30	8x3	3+3	3	7704.125.563	7704.125.463
Bi-Matic								
A+2	60	52/28	16		3+3	3	7704.060.052	7704.060.052
Griggio								
B+2	80	65/25	20	6,5x3,5	2+2	3	7704.080.365	7704.080.265
Ott								
B+1	85	45/47	30	8x3	3+3	3	7704.085.145	7704.085.045
B+3		60/50	30	8x3	3+3	3	7704.085.160	7704.085.060
Uni								
B+1	100	34/36	30	8x3	3+3	3	7704.100.334	7704.100.234
B+1	125	34/34	30	8x3	3+3	3	7704.125.334	7704.125.234

- DP-Fügefräser zum geräuscharmen Fügen auf Kantenbearbeitungsmaschinen im Gleich- und Gegenlauf. Verbundwerkzeug mit wechselseitigem Achswinkel für ausrissfreie Fügekanten. Werkzeug mit Schneidenanordnung (A1/A2) sind links und rechts einsetzbar.
- Normalen Verschleiß vorausgesetzt ca. 2-4 Mal nachschärfbar.
- *PCD-Jointing cutter for low-noise jointing on Edge processing machines with feed and against feed. Tipped tool with alternate shear angle for tear-free joined edges and straight edge surfaces. Tool with (A1/A2) edge arrangement can be used on the left-hand and right-hand sides.*
- *Resharpenable 2-4 times with normal wear.*


Kantenfräser
 Edgebanding

MEC

DP

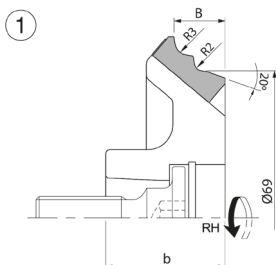
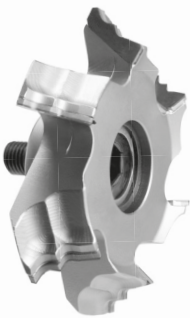
D	B	d	Z	n. max	Art. Nr. LH	Art. Nr. RH
Homag - IMA						
70	8/23	HSK 25R	4	12000	7102.070.108	7102.070.008
	8/23	HSK 25R	6	12000	7102.070.308	7102.070.208
	15/23	HSK 25R	4	12000	7102.070.115	7102.070.015
	15/23	HSK 25R	6	12000	7102.070.315	7102.070.215

- DP-Kantenfräser mit HSK25R-Aufnahme zum Bündigfräsen von Kantenanleimern auf horizontaler Motorspindel bzw. zum Anfasen bei geneigter Motorspindel.
- Späne-Absaugoptimierte Ausführung mit höchster Rundlaufgenauigkeit.
- PCD-Edgebanding cutter with HSK25R-Interface for trimming edge bandings on horizontal motor spindles or for bevelling with inclined motor spindles.
- Chip-extraction optimized version with maximum concentricity.

Wendemesser/Ersatzteile

Reversible knives/Spare parts

	Dim.	Typ	Art. Nr.
Schraube für - Screw for	M10x1,25	1/5/6	705.099
Sechskantschlüssel - Wrench	SW10	1/5/6	706.107


Kantenradiusfräser HSK25R - Type 1
 Edgerounding cutter HSK25R - Type 1

MEC

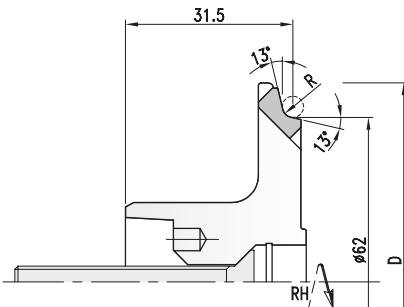
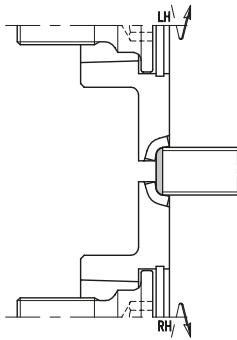
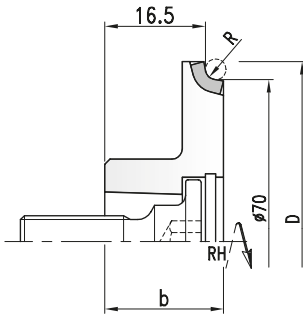
DP

D	B	d	Z	n. max	Art. Nr. LH	Art. Nr. RH
Homag - IMA						
85	28	HSK25R	4	12000	7112.085.128	7112.085.028
	28	HSK25R	6	12000	7112.085.328	7112.085.228

- DP-Multikantenradiusfräser mit HSK25R-Aufnahme zum Abrunden mit R=2 oder R=3 von Kantenanleimern auf horizontaler Motorspindel. Späne-Absaugoptimierte Ausführung mit höchster Rundlaufgenauigkeit.
- PCD-Multiedgerounding cutter with HSK25R-Interface for rounding with R=2 or R=3 of edge bandings on horizontal motor spindles. Chip-extraction optimized version with maximum concentricity.

Ersatzteile
 Spare parts

	Dim.	Art. Nr.
Schraube für - Screw for	M10x1,25	705.099
Sechskantschlüssel - Wrench	SW10	706.107


Kantenradiusfräser HSK25R - Type 1-1
Edgerounding cutter HSK25R - Type 1-2
MEC**DP**

D	R	b	d	Z	n. max	Art. Nr. LH	Art. Nr. RH
Homag - IMA							
79	1	23	HSK 25R	4	12000	7172.079.101	7172.079.001
	2	23	HSK 25R	4	12000	7172.079.102	7172.079.002
	2	23	HSK 25R	6	12000	7172.079.302	7172.079.202
	3	23	HSK 25R	4	12000	7172.079.103	7172.079.003
	3	23	HSK 25R	6	12000	7172.079.303	7172.079.203
85	4	24	HSK 25R	4	12000	7172.085.104	7172.085.004
	4	24	HSK 25R	6	12000	7172.085.304	7172.085.204
	5	24	HSK 25R	4	12000	7172.085.105	7172.085.005
	5	24	HSK 25R	6	12000	7172.085.305	7172.085.205

- DP-Kantenradiusfräser mit HSK25R-Aufnahme zum Abrunden von Kantenanleimern auf horizontaler Motorspindel. Späne-Absaugoptimierte Ausführung mit höchster Rundlaufgenauigkeit.
- *PCD-Edgerounding cutter with HSK25R-interface for rounding of edge bandings on horizontal motor spindles. Chip-extraction optimized version with maximum concentricity.*

Ersatzteile
Spare parts

	Dim.	Typ	Art. Nr.
Schraube für - <i>Screw for</i>	M10x1,25	1	705.099
Sechskantschlüssel - <i>Wrench</i>	SW10	1	706.107

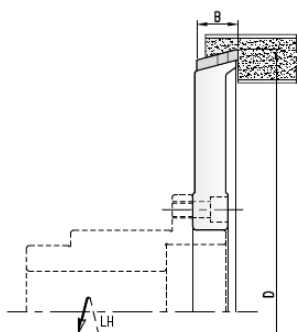
Kantenradiusfräser HSK25R - Type 1-1
Edgerounding cutter HSK25R - Type 1-2
MEC**DP**

D	R	d	Z	n. max	Art. Nr. LH	Art. Nr. RH
Homag						
75	1	HSK 32R	4	18000	7172.075.101	7172.075.001
	2	HSK 32R	4	18000	7172.075.102	7172.075.002
	2	HSK 32R	6	18000	7172.075.302	7172.075.202
	3	HSK 32R	4	18000	7172.075.103	7172.075.003
	3	HSK 32R	6	18000	7172.075.303	7172.075.203
	4	HSK 32R	4	18000	7172.075.104	7172.075.004
	4	HSK 32R	6	18000	7172.075.304	7172.075.204
	5	HSK 32R	4	18000	7172.075.105	7172.075.005
	5	HSK 32R	6	18000	7172.075.305	7172.075.205

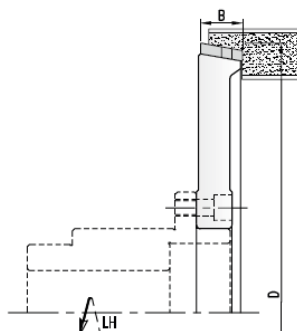
- DP-Kantenradiusfräser mit HSK25R-Aufnahme zum Abrunden von Kantenanleimern auf horizontaler Motorspindel. Späne-Absaugoptimierte Ausführung mit höchster Rundlaufgenauigkeit.
- *PCD-Edgerounding cutter with HSK25R-interface for rounding of edge bandings on horizontal motor spindles. Chip-extraction optimized version with maximum concentricity.*

Ersatzteile
Spare parts

	Dim.	Art. Nr.
Schraube für - <i>Screw for</i>	M6x45	705.340.45
Sechskantschlüssel - <i>Wrench</i>	SW3	706.103



Längsbearbeitung
Longitudinal formatting

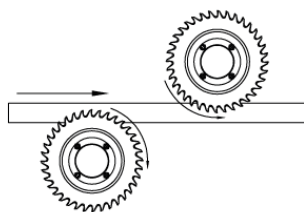


Querbearbeitung
Transversal formatting

Kompaktzerspaner für Längsformatierung
Compact hogger for longitudinal formatting
MEC
DP

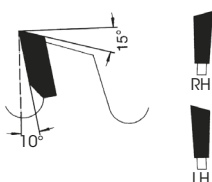
D	B	d	Z	n max	DP	Art. Nr. LH	Art. Nr. RH
250	10/20	80	30+6+6	7000	5	7134.250.030	7134.250.130
	10/20	80	36+6+6	7000	5	7134.250.036	7134.250.136
	10/20	80	42+6+6	7000	5	7134.250.042	7134.250.142
	10/20	80	48+6+6	7000	5	7134.250.048	7134.250.148
	10/20	80	60+6+6	7000	5	7134.250.060	7134.250.160
250	10/20	80	30+6+6	7000	6	7134.250.230	7134.250.330
	10/20	80	36+6+6	7000	6	7134.250.236	7134.250.336
	10/20	80	42+6+6	7000	6	7134.250.242	7134.250.342
	10/20	80	48+6+6	7000	6	7134.250.248	7134.250.348
	10/20	80	60+6+6	7000	6	7134.250.260	7134.250.360

- DP-Kompaktzerspaner für die Montage auf Schnellwechselsystem oder Flanschbüchse.
- Für die Zerspanung bei der Längsbearbeitung speziell für den Einsatz Zerspanen - Zerspanen. Zum Einsatz auf Doppelendprofilern oder Kantenbearbeitungsmaschinen, für die Zerspanung von Span- und Faserwerkstoffen und diverser Plattenmaterialien.
- Normalen Verschleiß vorausgesetzt ca. 8-10 Mal nachschärfbar.
- *PCD-Compact hogger for mounting on quick clamping sleeve or flanged sleeve.*
- *For hogging and sizing along the grain especially for Hogging - Hogging. To use on Doubleend tenoners, edge processing units, for machining of particle and fibre materials and panel boards.*
- *Resharpenable 8-10 times with normal wear.*


Kompaktzerspaner für Querformatierung
Compact hogger for transversal formatting
MEC
DP

D	B	d	Z	n max	DP	Art. Nr. LH	Art. Nr. RH
250	10/20	80	30+6+6	7000	5	7134.250.430	7134.250.530
	10/20	80	36+6+6	7000	5	7134.250.436	7134.250.536
	10/20	80	42+6+6	7000	5	7134.250.442	7134.250.542
	10/20	80	48+6+6	7000	5	7134.250.448	7134.250.548
	10/20	80	60+6+6	7000	5	7134.250.460	7134.250.560
250	10/20	80	30+6+6	7000	6	7134.250.630	7134.250.730
	10/20	80	36+6+6	7000	6	7134.250.636	7134.250.736
	10/20	80	42+6+6	7000	6	7134.250.642	7134.250.742
	10/20	80	48+6+6	7000	6	7134.250.648	7134.250.748
	10/20	80	60+6+6	7000	6	7134.250.660	7134.250.760

- DP-Kompaktzerspaner für die Montage auf Schnellwechselsystem oder Flanschbüchse.
- Für die Zerspanung bei der Querbearbeitung speziell für den Einsatz Zerspanen - Zerspanen. Zum Einsatz auf Doppelendprofilern oder Kantenbearbeitungsmaschinen, für die Zerspanung von Span- und Faserwerkstoffen und diverser Plattenmaterialien.
- Normalen Verschleiß vorausgesetzt ca. 8-10 Mal nachschärfbar.
- *PCD-Compact hogger for mounting on quick clamping sleeve or flanged sleeve.*
- *For hogging and sizing across the grain especially for Hogging - Hogging. To use on Doubleend tenoners, edge processing units, for machining of particle and fibre materials and panel boards.*
- *Resharpenable 8-10 times with normal wear.*

7032**DP Zerspanersägeblatt - Für Segmentzerspaner**
*PCD Hoggerblade - For double end tenoners***PG
02**Einseitig spitz
*One side acute***Passend für Segmentzerspaner, ML angesenkt**
*Suitable for segment hogger, countersinked***MEC****DP**

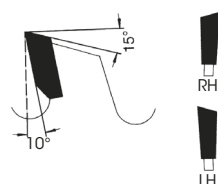
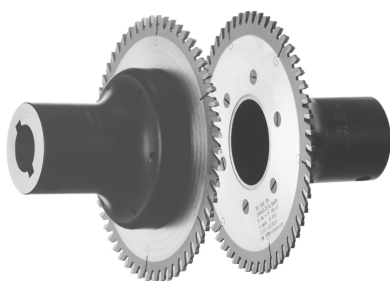
D	B	b	d	Z	ML/TK	DP	Art. Nr. LH	Art. Nr. RH
250	4	2,8	80	36F AW	6/6,5/200 6/16/188	5mm	7032.250.007	7032.250.008
4	2,8	80	54/48F AW		6/6,5/200 6/16/188	5mm	7032.250.009	7032.250.011
4	2,8	80	66/60F AW		6/6,5/200 6/16/188	5mm	7032.250.021	7032.250.022
4	2,8	80	78/72F AW		6/6,5/200 6/16/188	5mm	7032.250.023	7032.250.024

- DP-Zerspanerkreissägeblatt zur Montage auf Segmentzerspanern. Zum Zerspanen im Gegenlauf auf Doppelendprofilen in Verbindung mit Vorritzsägeblättern. Für die Zerspanung von Span- und Faserwerkstoffen und diverser Plattenmaterialien. Lieferbar in Ausführung Flachzahn oder in Ausführung Flachzahn einseitig spitz.
- *PCD-Hoggerblade to mount on segmented hoggers. For hogging against the feed on double end tenoners combined with scoringblades to machine particle- and fibre materials or panel boards. Deliverable with toothform Flattooth or Flattooth one side acute.*

Passend für Aufbauzerspaner, ML angesenkt
*Suitable for built-up hogger, countersinked***MEC****DP**

D	B	b	d	Z	ML/TK	DP	Art. Nr. LH	Art. Nr. RH
255	4,3	2,8	80	36F	12/5,5/190	5mm	7032.255.087	7032.255.086
	4,3	2,8	80	48F	12/6/190	5mm	7032.255.081	7032.255.082
	4,3	2,8	80	60F	12/6/190	5mm	7032.255.083	7032.255.084
250	5,5	5,0	80	12F	12/6/190	5mm	7032.250.081	7032.250.082
260	5,0	4,0	80	6F	12/6/190	5mm	7032.260.085	7032.260.086
255	6,0	5,0	80	6F	12/6/190	5mm	7032.255.083	7032.255.084

- Normalen Verschleiß vorausgesetzt ca. 8-10 Mal nachschärfbar.
- *Resharpenable 8-10 times with normal wear.*

**7030
7830****DP Vorritzsägeblatt - Für Doppelendprofile**
*PCD Scoring sawblade - For edgebanding machines***PG
02**Einseitig spitz
*One side acute***Zum Vorritzen von Plattenwerkstoffen**
*For scoring of panel boards***MEC****DP**

D	B	b	d	Z	ML/TK	DP	Art. Nr. LH	Art. Nr. RH
150	3,2	2,2	65	30F	6/6/90	5mm	7830.150.001	7830.150.101
180	3,2	2,2	65	42F	2x6/5,5/90	5mm	7030.180.001	7030.180.001
180	3,2	2,2	65	42F	6/5,5/90	5mm	7830.180.203	7830.180.303

- DP-Ritzkreissägeblatt zur Montage auf Büchse oder Flansch für Schnellwechselsystem. Zum Ritzen im Gleichlauf auf Doppelendprofilen in Verbindung mit Zerspanern. Für die Zerspanung von Span- und Faserwerkstoffen und diverser Plattenmaterialien. Lieferbar in Ausführung Flachzahn oder in Ausführung Flachzahn einseitig spitz.
- Normalen Verschleiß vorausgesetzt ca. 8-10 Mal nachschärfbar.
- *PCD-Scoring sawblade to mount on flangesleeve or flange for quickchangesystem. For scoring with the feed on double end tenoners combined with hoggers to machine particle- and fibre materials or panel boards. Deliverable with toothform Flattooth or Flattooth one side acute.*
- *Resharpenable 8-10 times with normal wear.*



Vollständige DP Werkzeugausrüstung für die Herstellung von Laminatböden

Individuelle kundenbezogene Werkstückprofilierung. Im Satz feinst justierbare Feder- bzw. Nuthydrogarnituren.

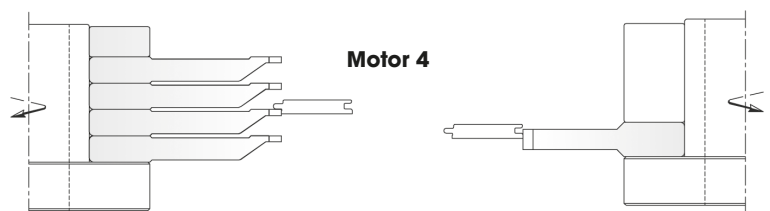
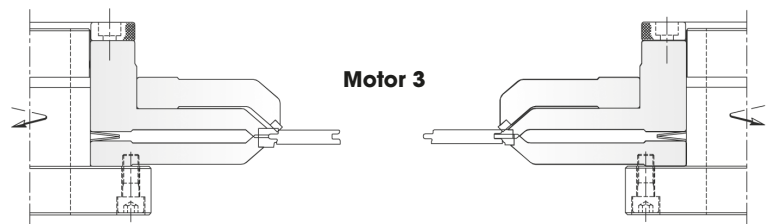
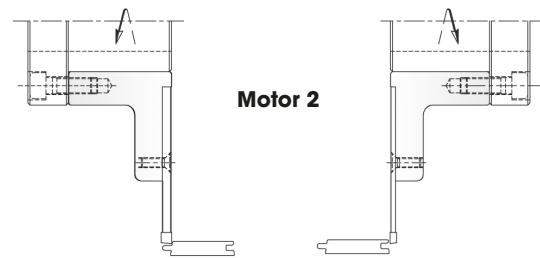
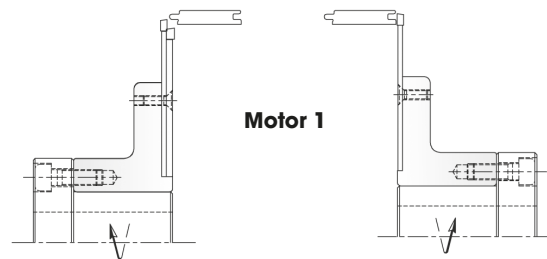
Complete parquet lines

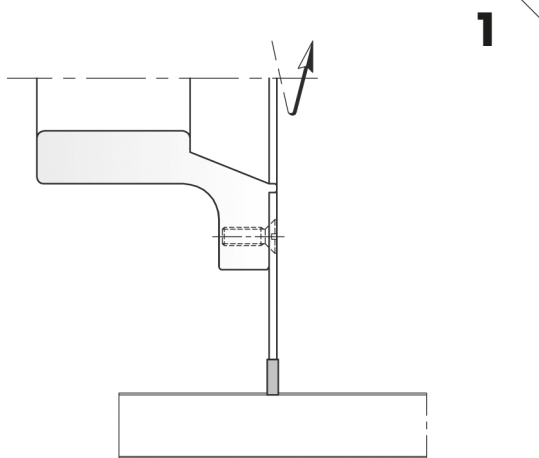
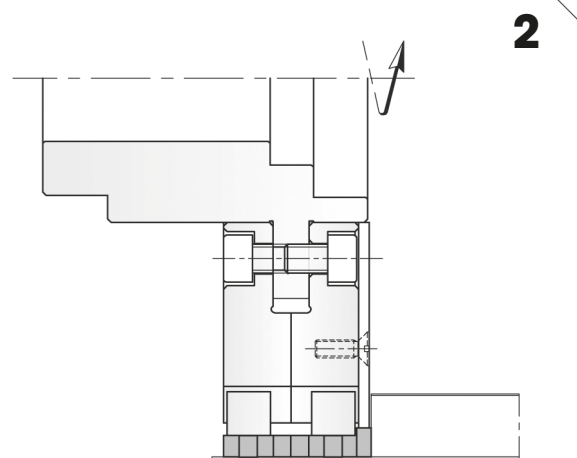
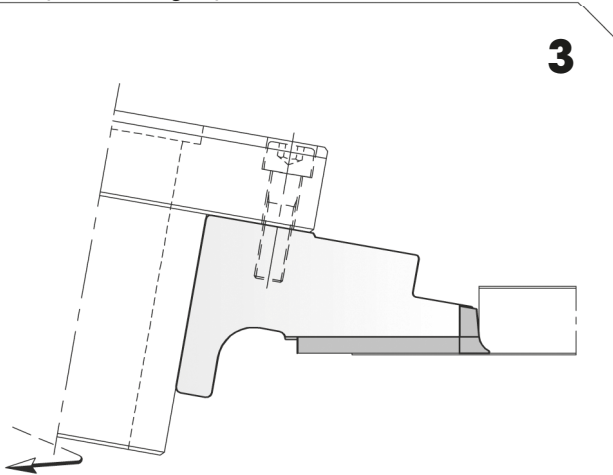
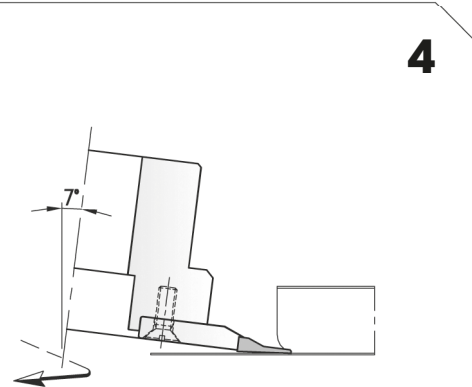
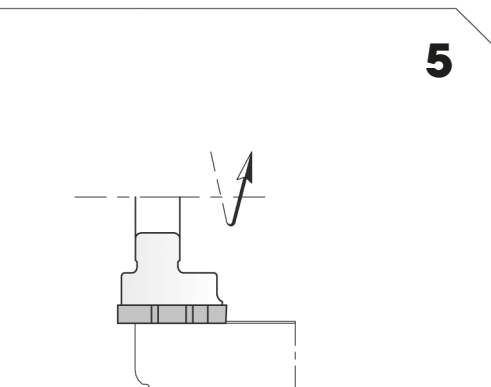
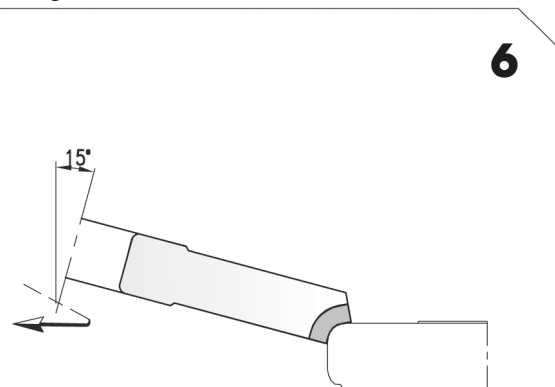
tools for flooring production designed according to the European standard EN874-1. Profile and technical details according with the customers layout. Cuttersets with adjustment by spacers or by microthreaded bushing (allowing easy set up without tool dismounting)

Beispiel für Laminat-Längsbearbeitung • *Example for long grain machine*

Linke seite • *Left machine side*

Rechte seite • *Right machine side*



Plattenunterseite vorritzen
Scoring, bottom side of the board

Platte zerspanen, untere Deckschicht freilege
Rebating the board to uncover the top layer

Radiusfräsen der Plattenoberseite
Radius panel raising, top side of the board

Ausspitzen der Plattenoberseite
Scribing, top of the board

Plattenunterseite abplattieren, Anschlusskante herstellen
Panel raising, bottom side of board

Radiusfräsen der Plattenunterseite
Radius cutting, bottom side of the board


7014
7015

DP Universalkreissägeblatt - Für Längs- und Querschnitte
PCD Universal sawblade - For sawing along or across the grain

PG
02



DP Formatkreissägeblatt
PCD Panel sizing sawblade

MEC

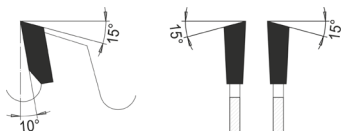
DP

D	B	b	d	Z	ML/TK	DP	Art. Nr.
180	3,2	2,2	30	36W		5mm	7015.180.030
	3,2	2,2	30	54W		5mm	7015.180.035
250	3,2	2,2	30	72W		4mm	7015.250.031
303	3,2	2,2	30	48W	MLK	5mm	7014.303.003
	3,2	2,2	30	72W	MLK	5mm	7014.303.031
350	3,5	2,4	30	72W	MLK	4mm	7014.350.031

MLK: Kombi-Mitnahmebohrungen - Lochkreise: 2/7/42 + 2/9/46,5 + 2/10/60

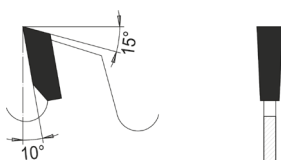
MLK: *combined pinholes - pinch circle: 2/7/42 + 2/9/46,5 + 2/10/60*

- DP-Kreissägeblatt zum Formatieren von Einzelplatten oder Einzelplatten-Paketen. Für die Formatierung von beschichteten Holzwerkstoffen oder Schichthölzern. Zahnform Wechselzahn zur Kombination mit Vorritzer, oder zum Einsatz ohne Vorritzer.
- Normalen Verschleiß vorausgesetzt ca. 4-6 Mal nachschärfbar.
- *PCD-sawblade for sizing of boards or stacks of boards. For sizing of coated and veneered wood-panel materials or laminated wood. For sizing combined with pre-scoring sawblades, or to use without scoring blade.*
- *Resharpenable 4-6 times with normal wear.*



Wechselzahn

Alternate top bevel tooth



Flachzahn

Flat tooth

7515

DP Vielzahnsägeblatt 5+ - Für Fertigschnitte
PCD Multi-tooth sawblade 5+ - For finished cuts

PG
02



Für Fertigschnitte bei Leisten, Querschnitten und Plattenzuschnitten
For finished cuts of strips, wood across the grain and panels

MEC/MAN

DP

D	B	b	d	Z	ML/TK	DP	Art. Nr.
303	3,0	2,2	30	100 5+	MLK	5mm	7515.303.030
	3,2	2,2	30	100 5+	MLK	5mm	7515.303.031
350	3,2	2,2	30	100 5+	MLK	5mm	7515.350.030

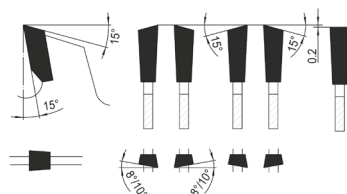
5+ Geschliffen in 5er-Zahngruppen.

MLK: Kombi-Mitnahmebohrungen - Lochkreise: 2/7/42 + 2/9/46,5 + 2/10/60

5+ *Grinded in extremely sharp tooth group combinations of 5 teeth each.*

MLK: *combined pinholes - pinch circle: 2/7/42 + 2/9/46,5 + 2/10/60*

- Kleiner Schnittdruck beim Sägen für ausrißfreie Schnittkanten
- *Low cutting pressure for excellent chip-free cuts.*



GlueLiner®



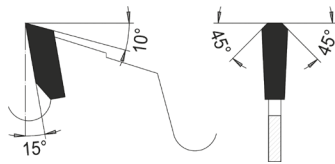
5+

PRÄZISIONSAUSFÜHRUNG

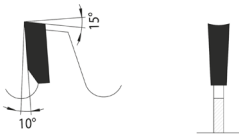
7815
7821

DP Formatkreissägeblatt GlueLiner® LowNoise
PCD Panel sizing sawblade GlueLiner® LowNoise

PG
02



Trapez-Zahn
Trapezoidal tooth



Hohlzahn
Hollow



Geräuscharm, optimierte Spanabfuhr für Fertigschnitte
Low noise, optimized chip evacuation for finished cuts to size

MEC

DP

D	B	b	d	Z	ML/TK	DP	Art. Nr.
250	2,4	1,8	30	43TR	MLK	3mm	7821.250.043
	2,5	2,0	30	48HZ	MLK	3mm	7815.250.031
300	2,4	1,8	30	43TR	MLK	3mm	7821.300.043
	2,5	2,0	30	60HZ	MLK	3mm	7815.303.010
315	3,0	2,2	30	48HZ	MLK	3mm	7815.315.014
	2,5	2,0	30	64HZ	MLK	3mm	7815.315.012
350	2,5	2,0	30	72HZ	MLK	3mm	7815.350.010
	2,6	2,0	30	53TR	MLK	3mm	7821.350.053

MLK: Kombi-Mitnahmebohrungen - Lochkreise: 2/7/42 + 2/9/46,5 + 2/10/60

MLK: combined pinholes - pinch circle: 2/7/42 + 2/9/46,5 + 2/10/60

Art. 7821:

Der Grundkörper von GlueLiner® LowNoise Kreissägeblättern

Art. 7821 ist beidseitig abgesetzt, um Platz für die anfallenden Späne zu schaffen. Eine Reduzierung der Schnittbreite ist so, ohne die Stabilität zu reduzieren, möglich. Späne sammeln sich seitlich in zurückgesetzten Kreisringen und beschädigen die Werkstoffkanten nicht.

Geräuscharmer Betrieb, da durch die geänderte Spanabfuhr keine lärmverursachenden Spanräume notwendig sind.

GlueLiner® LowNoise Sägeblätter hinterlassen Schnittkanten in Fertigschnittqualität und zeichnen sich durch geräuscharmen Betrieb bei langen Standzeiten aus.

Art:7821:

The basic body of GlueLiner® LowNoise circular saw blades

Art. 7821 is stepped on both sides to create space for the chips that accumulate. A reduction of the cutting width is thus possible without reducing stability. Chips collect laterally in recessed circular rings and do not damage the material edges.

Low-noise operation, as the modified chip evacuation system means that no noise-generating chip spaces are necessary.

GlueLiner® LowNoise saw blades leave cutting edges of finished cut quality and are characterized by low-noise operation with long service life.

Art. 7815:

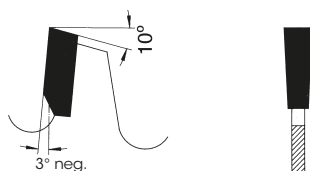
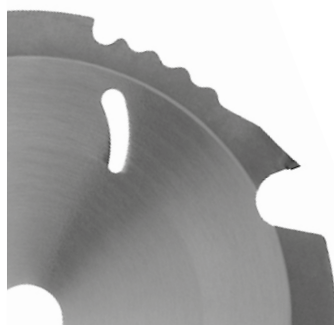
Durch Optimierung von Schnittbreite, Stammblattstärke und PKD-Bestückungshöhe ermöglichen GlueLiner® LowNoise Kreissägeblätter Art. 7815 die Ausführung mit kleinen Spanräumen für geräuscharmen Betrieb.

Durch den Hohlchliff der PKD-Zähne hinterlassen GlueLiner® LowNoise Sägeblätter Schnittkanten in Fertigschnittqualität und zeichnen sich durch geräuscharmen Betrieb bei langen Standzeiten aus.

Art. 7815:

By optimizing cutting width, blade thickness and PKD tipping height, GlueLiner® LowNoise circular saw blades Art. 7815 enable the design with small chip spaces for low-noise operation.

Due to the hollow grinding of the PKD teeth, GlueLiner® LowNoise saw blades leave cutting edges in finished cut quality and are characterized by low-noise operation with long service lives.



Flachzahn, negativer Spanwinkel
Flat tooth, negative chip angle

Längs- u. Querschnitt schwer zerspanbarer u. werkzeugverschleißender Materialien
Longitudinal cut and cross cut of abrasive material

MAN

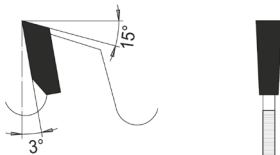
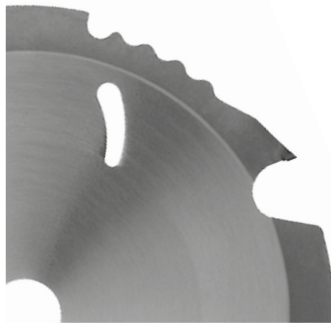
DP

D	B	b	d	Z	ML/TK	DP	Art. Nr.
160	2,40	1,60	20/30	4F SDB		3mm	7018.160.002
	2,40	1,60	20/30	8F SDB		3mm	7018.160.102
	2,40	1,60	20/30	12F SDB		3mm	7018.160.202
	2,40	1,60	20/30	16F SDB		3mm	7018.160.302
	2,40	1,60	20/30	24F SDB		3mm	7018.160.402
165	2,40	1,60	20	4F SDB		3mm	7018.165.002
	2,40	1,60	20	8F SDB		3mm	7018.165.102
185	2,40	1,60	15,87	4F SDB	1/4/39,87	3mm	7018.185.002
	2,40	1,60	15,87	8F SDB	1/4/39,87	3mm	7018.185.102
190	2,40	1,60	20/30	4F SDB		3mm	7018.190.002
	2,40	1,60	20/30	8F SDB		3mm	7018.190.102
	2,40	1,60	20/30	12F SDB		3mm	7018.190.202
	2,40	1,60	20/30	16F SDB		3mm	7018.190.302
	2,40	1,60	20/30	24F SDB		3mm	7018.190.402
200	2,40	1,60	30	4F SDB		3mm	7018.200.002
	2,40	1,60	30	8F SDB		3mm	7018.200.102
210	2,40	1,60	30	6F SDB		3mm	7018.210.002
	2,40	1,60	30	12F SDB		3mm	7018.210.102
216	2,40	1,60	30	8F SDB		3mm	7018.216.002
	2,40	1,60	30	12F SDB		3mm	7018.216.102
	2,40	1,60	30	16F SDB		3mm	7018.216.202
	2,40	1,60	30	24F SDB		3mm	7018.216.302
225	2,4	1,60	30	6F SDB		3mm	7018.225.002
	2,4	1,60	30	12F SDB		3mm	7018.225.102
230	2,40	1,60	20/30	6F SDB		3mm	7018.230.002
	2,40	1,60	20/30	12F SDB		3mm	7018.230.102
235	2,40	1,60	30	6F SDB	MLK	3mm	7018.235.002
	2,40	1,60	30	12F SDB	MLK	3mm	7018.235.102
250	2,40	1,60	30	6F SDB	MLK	3mm	7018.250.002
	2,40	1,60	30	12F SDB	MLK	3mm	7018.250.102
	2,40	1,60	30	16F SDB	MLK	3mm	7018.250.202
	2,40	1,60	30	24F SDB	MLK	3mm	7018.250.302
	2,40	1,60	30	32F SDB	MLK	3mm	7018.250.402
260	2,40	1,60	30	6F SDB	MLK	3mm	7018.260.002
	2,40	1,60	30	12F SDB	MLK	3mm	7018.260.102
	2,40	1,60	30	16F SDB	MLK	3mm	7018.260.202
	2,40	1,60	30	24F SDB	MLK	3mm	7018.260.302
300	2,40	1,60	30	8F SDB	MLK	3mm	7018.300.402
	2,40	1,60	30	12F SDB	MLK	3mm	7018.300.002
	2,40	1,60	30	20F SDB	MLK	3mm	7018.300.102
	2,40	1,60	30	28F SDB	MLK	3mm	7018.300.202
	2,40	1,60	30	36F SDB	MLK	3mm	7018.300.302

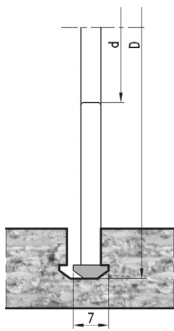
MLK: Kombi-Mitnahmebohrungen - Lochkreise: 2/7/42 + 2/9/46,5 + 2/10/60

MLK: combined pinholes - pinch circle: 2/7/42 + 2/9/46,5 + 2/10/60

- DP-Handkreissägeblatt für die Formatierung abrasiver, schwer zerspanbarer Plattenwerkstoffe, wie Zementfaserplatten, Gipsfaserplatten, zementgebundene Spanplatten, Laminat. Stabile Ausführung mit spandickenbegrenzendem Zahnrückens in Rundform. Für Zuschnitte mit Handkreissägemaschinen, auch auf der Baustelle. Verbundwerkzeug mit Flachzahn und negativem Schnittwinkel.
- Normalen Verschleiß vorausgesetzt ca. 1-2 Mal nachschärfbar.
- PCD-sawblade for portable saws. For cutting and sizing of abrasive boards like cementfiberboards, plasterfiberboards, laminate. Tipped tool with Flattooth and negative hookangle. Tough for construction purposes, with round, closed toolbody and stable tooth shape.
- Resharpenable 1-2 times with normal wear.



Flachzahn
Flat tooth



Profilfräsauführung „P“
für Lamello® Zeta™

*Profile milling version „P“
for Lamello® System Zeta*


Längs- u. Querschnitt schwer zerspanbarer u. werkzeugverschleißender Materialien
Longitudinal cut and cross cut of abrasive material
MAN
DP

D	B	b	d	Z	ML/TK	DP	Maschine	Art. Nr.
100,4	7,0	4,0	22	3P	4/4,5-8,5/36	4mm	Lamello ZETA Top 20/21	▲ 7869.100.007
	7,0	4,0	30	3P	4/6,5-12,5/48	4mm	Profil Lamello ZETA	▲ 7869.100.107
120	1,8	1,2	20	8 SDB		4mm		7848.120.002
160	2,4	1,8	20	4 SDB		4mm		7848.160.003
	1,8	1,34	20	10 SDB		4mm		7848.160.002
	2,4	1,8	20	10 SDB		4mm		7848.180.002
165	2,4	1,8	20	10 SDB		4mm		7848.165.010
180	2,4	1,8	20	10 SDB		4mm		7848.180.010
184	2,4	1,8	5/8"	10 SDB		4mm		7848.184.003
190	2,4	1,8	30	12 SDB	MLK	4mm		7848.190.002
210	2,6	2	30	14 SDB	MLK	4mm		7848.210.003
216	2,6	2	30	14 neg	MLK	4mm		7848.216.004
	2,6	2	30	14 SDB	MLK	4mm		7848.216.003
250	2,6	2	30	16 SDB	MLK	4mm		7848.250.003
300	2,8	2,2	30	20 SDB	MLK	4mm		7848.300.003

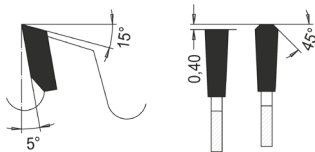
MLK: Kombi-Mitnahmebohrungen - Lochkreise: 2/7/42 + 2/9/46,5 + 2/10/60

▲ Zum Einfräsen des Profils von Lamello® ZETA

MLK: combined pinholes - pinch circle: 2/7/42 + 2/9/46,5 + 2/10/60

▲ For milling the profile of Lamello® ZETA

- DP-Handkreissägeblatt für die Formatierung abrasiver, schwer zerspanbarer Plattenwerkstoffe, wie Zementfaserplatten, Gipsfaserplatten, zementgebundene Spanplatten, Laminat. Stabile Ausführung mit spandickenbegrenzendem Zahnrückens in Rundform. Für Zuschnitte mit Handkreissägemaschinen, auch auf der Baustelle.
- Verbundwerkzeug mit Flachzahn und positivem Schnittwinkel.
- Normalen Verschleiß vorausgesetzt ca. 1-2 Mal nachschärfbar.
- *PCD-sawblade for portable saws. For cutting and sizing of abrasive boards like cementfiberboards, plasterfiberboards, laminate. Tipped tool with Flattooth and positive hookangle. Tough for construction purposes, with round, closed toolbody and stable shape.*
- *Resharpenable 1-2 times with normal wear.*



Trapez-Flachzahn
Trapezoidal flat tooth

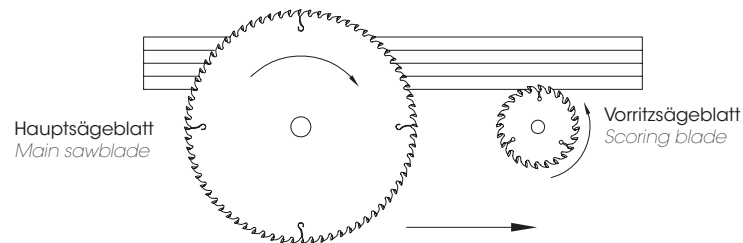
Für Schnitte in beschichteten Möbelplatten in Verbindung mit Vorritzer
For cuts in laminated boards in connection with scoring blade

MEC
DP

D	B	b	d	Z	ML/TK	DP	Art. Nr.
250	3,2	2,2	30	48FT	MLK	5mm	7821.250.003
	3,2	2,2	30	60FT	2/8/42	4mm	7821.250.004
	3,2	2,2	30	60FT	MLK	5mm	7821.250.103
	3,2	2,2	30	80FT	MLK	4mm	7821.250.006
	3,2	2,2	30	80FT	MLK	5mm	7821.250.203
300	3,2	2,2	30	72FT	MLK	4mm	7821.300.004
	3,2	2,2	30	72FT	MLK	5mm	7821.300.003
	3,2	2,2	30	96FT	MLK	5mm	7821.300.303
	3,2	2,2	30	96FT	MLK	4mm	7821.300.006
	3,2	2,2	30	60FT	MLK	4mm	7821.303.006
350	3,2	2,2	30	72FT	MLK	5mm	7821.303.203
	3,5	2,5	30	72FT	MLK	4mm	7821.350.004
	3,5	2,4	30	96FT	MLK	5mm	7821.350.030

MLK: Kombi-Mitnahmebohrungen - Lochkreise: 2/7/42 + 2/9/46,5 + 2/10/60

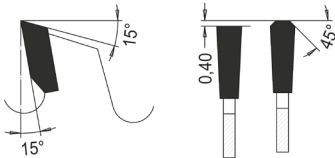
MLK: combined pinholes - pinch circle: 2/7/42 + 2/9/46,5 + 2/10/60



7024
7824

DP Formatkreissägeblatt - Für Plattenzuschnitte
PCD Panel sizing sawblade - For panel cutting

PG
02



Trapez-Flachzahn
Trapezoidal flat tooth

Für Formatzuschnitte von Plattenmaterialien, einzeln oder im Paket
For sizing panel materials, single or in stacks

MEC

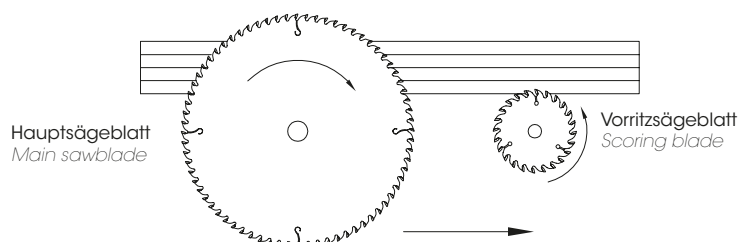
DP

D	B	b	d	Z	ML/TK	Maschine	DP	Art. Nr.
300	4,4	3,2	65	60FT	2/9/100 2/9/110	Selco	5mm	7824.300.001
	4,0	3,0	80	72FT	4/9/100 2/7/110 2/14/110	SCM Gabbiani	5mm	7824.320.080
	4,4	3,2	30	72FT	MLK	Paoloni	5mm	7824.300.002
	4,4	3,2	60	72FT	2/14/100 2/11/115 2/19/120 2/14/125	Homag	5mm	7824.300.006
	4,4	3,2	75	72FT		Homag	5mm	7824.300.005
	4,4	3,2	80	72FT	4/9/100 2/7/110 2/14/110	SCM Gabbiani	5mm	7824.300.204
305	4,4	3,0	30	60FT			5mm	7024.305.037
308	3,2	2,4	60	96FT	2/14/100 2/11/115 2/19/120 2/14/125	Homag	5mm	7824.308.001
310	4,4	3,2	60	72FT	2/14/100	Holzma	5mm	7824.310.001
320	4,0	3,0	30	60FT	MLK	Mayer	5mm	7824.320.030
	4,4	3,2	30	60FT	MLK	Mayer	5mm	7824.320.001
	4,4	3,2	65	60FT	2/9/100 2/9/110	Selco	5mm	7824.320.065
	4,4	3,2	65	72FT	2/9/100 2/9/110	Selco	5mm	7824.320.066
	4,4	3,2	80	60FT	4/9/100 2/7/110 2/14/110	SCM Gabbiani	5mm	7824.320.003
350	4,0	3,0	75	72FT	4/10/100 4/15/105 2/7/110 2/10/120	Holzma, Giben	5mm	7824.350.075
	4,4	3,2	30	72FT	MLK	Mayer, Holz-Her, Schelling	5mm	7824.350.005
	4,4	3,2	60	72FT	2/14/100 2/11/115 2/19/120 2/14/125	Holzma, Anthon	5mm	7824.350.006

MLK: Kombi-Mitnahmebohrungen - Lochkreise: 2/7/42 + 2/9/46,5 + 2/10/60

MLK: combined pinholes - pinch circle: 2/7/42 + 2/9/46,5 + 2/10/60

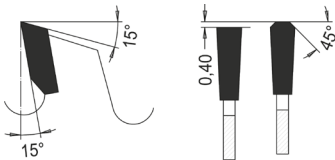
- Hauptsägeblatt für Plattenaufteilanlagen, Druckbalkensägen.
- DP-Kreissägeblatt zum Formatieren von Einzelplatten und Plattenpaketen auf Plattenaufteilanlagen in Kombination mit Vorritzkreissägeblatt. Für die Formatierung kunststoffbeschichteter Span- und Faserwerkstoffe, Verbundwerkstoffe und faserverstärkter Kunststoffplatten. Die Zahnform Trapez-Flachzahn führt nur in Verbindung mit einem Vorritzsägeblatt zu aussrisfreien Plattenunterseiten.
- Normalen Verschleiß vorausgesetzt ca. 8-10 Mal nachschärfbar.
- *Main saw blade for panel sizing lines, pressure beam saws.*
- *PCD circular saw blade for sizing single panels and panel packs on panel sizing lines in combination with scoring circular saw blade. For the sizing of plastic coated chipboard and fiber materials, composites and fiber-reinforced plastic panels. The tooth form Trapezoidal flat tooth leads to tear-free panel undersides only in combination with a scoring saw blade.*
- *Can be resharpened approx. 8-10 times, assuming normal wear.*



7024
7824

DP Formatkreissägeblatt - Für Plattenzuschnitte
PCD Panel sizing sawblade - For panel cutting

PG
02



Trapez-Flachzahn
Trapezoidal flat tooth

Für Formatzuschnitte von Plattenmaterialien, einzeln oder im Paket
For sizing panel materials, single or in stacks

MEC

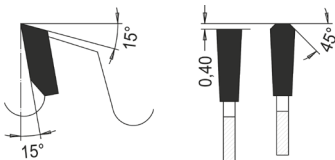
DP

D	B	b	d	Z	ML/TK	Maschine	DP	Art. Nr.
					4/10/100			
	4,4	3,2	60	72FT	4/15/105 2/7/110 2/10/120	Giben, Holzma Egurko	5mm	7824.350.007
	4,4	3,2	80	72FT	4/9/100 2/7/110 2/14/110	Casadei, Gabbiani	5mm	7824.350.008
	4,0	3,0	75	84FT	4/10/100 4/15/105 2/7/110 2/10/120	Holzma, Giben	5mm	7824.350.076
	4,0	3,0	80	84FT	4/9/100 2/7/110 2/14/110	Casadei, Holzma	5mm	7824.350.080
	4,4	3,2	30	84FT			5mm	7824.350.030
380	4,4	3,2	30	72FT	MLK	Holz-Her	5mm	7824.380.001
	4,4	3,2	50	72FT	4/13/80	Giben	5mm	7824.380.002
	4,4	3,2	60	72FT	2/14/100 2/11/115 2/19/120 2/14/125	Homag	5mm	7824.380.003
	4,4	3,2	65	72FT	2/9/100 2/9/110	Selco	5mm	7824.380.006
	4,8	3,5	60	72FT	2/14/100	Homag	5mm	7024.380.066
	4,4	3,2	80	72FT	4/9/100 2/7/110 2/14/110	Gabbiani	5mm	7824.380.007
	4,6	3,2	80	72FT	4/9/100 2/7/110 2/14/110	SCM Gabbiani	5mm	7824.380.008
	4,8	3,5	60	72FT	2/14/100	Holzma	5mm	7824.380.005
	4,0	3,0	80	84FT	4/9/100 2/7/110 2/14/110	Casadei, Gabbiani	5mm	7824.380.080
400	4,4	3,2	30	72FT	MLK	Mayer PSP100	5mm	7824.400.005
	4,4	3,2	60	72FT	2/14/100 2/11/115 2/19/120 2/14/125	Holzma, Anthon	5mm	7824.400.001
	4,4	3,2	75	72FT	4/15/105	Giben	5mm	7824.400.104
	4,4	3,2	80	72FT	4/8,5/100 2/7/110 2/14/110	Gabbiani, Biesse Selco	5mm	7824.400.204
	4,0	3,0	80	84FT	4/8,5/100 2/7/110 2/14/110	Casadei, Gabbiani	5mm	7824.400.080
	4,0	3,0	75	96FT	4/10/100 4/15/105 2/7/110 2/10/120	Giben	5mm	7824.400.075
430	4,4	3,2	75	72FT	4/10/100 4/15/105 2/7/110 2/10/120	Giben	5mm	7824.430.001
	4,4	3,2	80	72FT	4/9/100 4/19/120 2/9/110 2/9/130 2/14/110	Gabbiani, Biesse Selco	5mm	7824.430.002
450	4,4	3,2	30	72FT	MLK+2/14/95 +2/14/125	Schelling, Mayer PS2	5mm	7824.450.001
	4,4	3,2	75	72FT	4/10/100 4/15/105 2/7/110 2/10/120	Masterwood	5mm	7824.450.002

7024
7824

DP Formatkreissägeblatt - Für Plattenzuschnitte
PCD Panel sizing sawblade - For panel cutting

PG
02



Trapez-Flachzahn
Trapezoidal flat tooth

Für Formatzuschnitte von Plattenmaterialien, einzeln oder im Paket
For sizing panel materials, single or in stacks

MEC

DP

D	B	b	d	Z	ML/TK	Maschine	DP	Art. Nr.
					4/9/100			
					4/19/120			
	4,4	3,2	80	72FT	2/9/110	Biesse Selco	5mm	7824.450.003
					2/9/130			
					2/14/110			
	4,8	3,5	60	72FT	2/19/120	Homag	5mm	7024.450.062
					2/14/125			
	4,8	3,5	60	72FT	2/14/125	Homag	5mm	7824.450.105
					2/19/120			
	4,8	3,5	80	72FT	NL08	Biesse Selco	5mm	7824.450.007
470	4,4	3,2	75	72FT	4/15/105	Giben	5mm	7824.470.004
480	4,4	3,2	30	72FT	2/13/94	Schelling	5mm	7824.480.001
	4,8	3,5	30	72FT	2/13/94	Schelling	5mm	7824.480.002
					2/11/115			
	4,8	3,5	60	72FT	2/19/120	Homag	5mm	7024.480.060
	4,8	3,5	60	72FT		Homag	5mm	7824.500.001
	5,8	4,0	60	72FT	2/19/120	Homag	5mm	7824.600.007
					2/11/115			

Hauptsägeblatt für Plattenaufteilanlagen, Druckbalkensägen.

☞ Soundstar

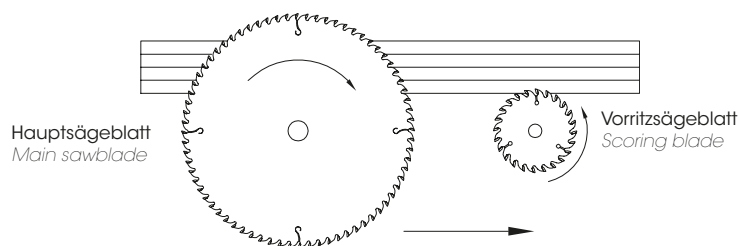
MLK: Kombi-Mitnahmebohrungen - Lochkreise: 2/7/42 + 2/9/46,5 + 2/10/60

- DP-Kreissägeblatt zum Formatieren von Einzelplatten und Plattenpaketen auf Plattenaufteilanlagen in Kombination mit Vorritzkreissägeblatt. Für die Formatierung kunststoffbeschichteter Span- und Faserwerkstoffe, Verbundwerkstoffe und faserverstärkter Kunststoffplatten. Die Zahnform Trapez-Flachzahn führt nur in Verbindung mit einem Vorritzsägeblatt zu ausrissfreien Plattenunterseiten.
- Normalen Verschleiß vorausgesetzt ca. 8-10 Mal nachschärfbar.

☞ *multiple rivetted noise reduction*

MLK: *combined pinholes - pinch circle: 2/7/42 + 2/9/46,5 + 2/10/60*

- *PCD circular saw blade for sizing single panels and panel packs on panel sizing lines in combination with scoring circular saw blade. For the sizing of plastic coated chipboard and fiber materials, composites and fiber-reinforced plastic panels. The tooth form Trapezoidal flat tooth leads to tear-free panel undersides only in combination with a scoring saw blade.*
- *Can be resharpened approx. 8-10 times, assuming normal wear.*



Hauptsägeblatt
Main sawblade

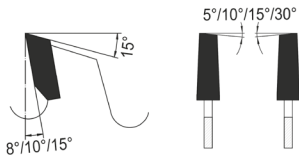
Vorritzsägeblatt
Scoring blade



7026
7826

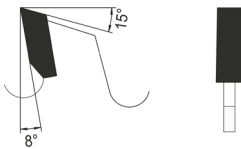
DP Vorritzkreissägeblatt - Einteilige Ausführung, durch konischen Schliff einstellbar
PCD Scoring sawblade - One-piece design, adjustable through conical grinding

PG
02



Wechselzahn konisch

Alternate top bevel tooth conical



Flachzahn konisch

Flat tooth conical

Zum Vorritzen von Plattenwerkstoffen
For scoring of panel material

MEC

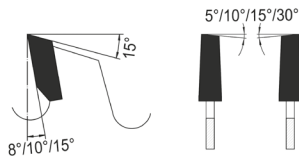
DP

D	B	b	d	Z	ML/TK	Maschine	DP	Art. Nr.
80	2,4-2,8	1,8	20	12F	kon.	Felder	4mm	7826.080.020
100	2,4-2,8	1,8	20	16W	kon.	Martin, Panhans, Schelling	4mm	7826.100.020
	2,4-2,8	1,8	22	16W	kon.	Altendorf, Panhans, Robland, SCM	4mm	7826.100.022
120	3,2-3,8	2,8	20	18F	kon.		4mm	7826.120.403
	3,2-3,8	2,8	22	18F	kon.		4mm	7826.120.404
	2,4-2,8	1,8	20	20W	kon.	Holz-Her, SCM, MAKKA	4mm	7826.120.020
	2,4-2,8	1,8	22	20W	kon.		4mm	7826.120.022
125	3,2-3,8	2,8	20	18F	kon.		4mm	7826.125.403
	2,4-2,8	1,8	20	20W	kon.	Panhans, Paoloni	4mm	7826.125.020
	2,4-2,8	1,8	22	20W	kon.	Altendorf, Martin	4mm	7826.125.022
	3,2-3,8	2,8	20	24F	kon.	2/8/42 Frama	4mm	7826.125.404
	3,1-3,9	2,2	20	24F	kon.	Panhans	5mm	7026.125.025
	4,4-5,3	3,2	20	24F	kon.	Giben, Gabbiani Panhans	5mm	7826.125.104
	4,4-5,2	3,2	45	24F	kon.	Homag	5mm	7026.125.045
127	4,4-5,2	3,4	45	24W	kon.	Giben	5mm	7026.127.001
150	4,0-4,8	3,0	30	24F	kon.	Mayer	5mm	7826.150.002
	4,4-5,3	3,2	20	24F	kon.	Schelling, Paoloni	5mm	7826.150.001
	4,4-5,3	3,2	45	24F	kon.	Homag	5mm	7826.150.006
	3,3-4,1	2,2	45	28F	kon.	Homag	5mm	7026.150.045
	3,7-4,5	2,8	30	28F	kon.	Mayer	5mm	7026.150.030
	4,4-5,3	3,2	30	28F	kon.	Mayer	5mm	7826.150.003
	4,4-5,4	3,2	45	28F	kon.	Homag	5mm	7826.150.007
160	4,4-5,2	3,2	45	28F	kon.	3/11/70 Giben	5mm	7026.160.045
	4,4-5,2	3,2	55	36F	kon.	3/7/66 SCM Gabbiani, SCM Sigma	5mm	7026.160.055
	4,4-5,3	3,2	55	36F	kon.	3/7/66 Gabbiani	5mm	7826.160.204
	4,4-5,3	3,2	65	36F	kon.	2/9/80 Nimac	5mm	7826.160.001
180	3,3-4,1	2,2	30	28F	kon.	MLK Panhans	5mm	7026.180.030
	3,7-4,5	2,8	30	28F	kon.	MLK Holz-Her, Panhans Schelling	5mm	7026.180.036
	4,4-5,2	3,2	30	28F	kon.	MLK Panhans	5mm	7026.180.017
	4,4-5,2	3,2	20	32W	kon.	Anthon, Panhans Schelling	5mm	7026.180.021
	4,4-5,2	3,2	45	32F	kon.	Homag	5mm	7026.180.044
	4,8-5,6	3,5	45	32F	kon.	Homag	5mm	7026.180.046
	3,7-4,5	2,8	45	36F	kon.	Homag	5mm	7026.180.045
	4,4-5,3	3,2	30	36F	kon.	MLK Holz-Her	5mm	7826.180.001
	4,4-5,3	3,2	45	36F	kon.	Holzma	5mm	7826.180.104
	4,8-5,6	3,5	45	36F	kon.	Holzma	5mm	7826.180.304
	4,4-5,3	3,2	50	42F	kon.	3/13/80 Giben	5mm	7826.180.204
190	3,7-4,5	2,8	50	32F	kon.	2/7/80 Giben	5mm	7026.190.050
	4,4-5,2	3,2	50	32F	kon.	2/7/80 Giben	5mm	7026.190.052
200	4,4-5,2	3,4	20	24F	kon.	2/11/66 Schelling	5mm	7026.200.024
	3,7-4,5	2,8	65	32F	kon.	2/9/100 2/9/110 Biesse Selco	5mm	7026.201.065
	4,1-4,9	3,0	65	32F	kon.	2/9/100 2/9/110 Biesse Selco	5mm	7026.201.066
	4,4-5,2	3,4	20	32F	kon.	2/11/66 Schelling	5mm	7026.200.020
	4,4-5,2	3,5	45	32F	kon.	Homag	5mm	7026.200.051
	4,4-5,2	3,5	65	32F	kon.	2/9/100 2/9/110 Biesse Selco	5mm	7026.200.067
	4,4-5,2	3,2	80	32F	kon.	2/14/110 Gabbiani, SCM	5mm	7026.200.083
	4,8-5,6	3,5	45	32F	kon.	Homag	5mm	7026.200.046

7026
7826

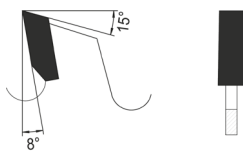
DP Vorritzkreissägeblatt - Einteilige Ausführung, durch konischen Schliff einstellbar
PCD Scoring sawblade - One-piece design, adjustable through conical grinding

PG
02



Wechselzahn konisch

Alternate top bevel tooth conical



Flachzahn konisch

Flat tooth conical

Zum Vorritzen von Plattenwerkstoffen
For scoring of panel material

MEC

DP

D	B	b	d	Z	ML/TK	Maschine	DP	Art. Nr.
4,8-5,6	3,5	65	32F kon.	2/9/100 2/9/110	Biesse Selco	5mm	7026.200.068	
5,0-5,8	3,5	20	32F kon.	2/11/66	Schelling	5mm	7026.200.022	
5,5-6,4	4,0	20	32F kon.	2/11/66	Schelling	5mm	7026.200.023	
5,8-6,6	4,5	45	32F kon.		Homag	5mm	7026.200.047	
6,2-7,0	4,2	20	32F kon.	2/11/66	Schelling	5mm	7026.200.025	
6,2-7,0	4,2	45	32F kon.		Homag	5mm	7026.200.048	
7,0-7,8	5,0	20	32F kon.	2/9/60	Anthon	5mm	7026.200.027	
3,3-4,1	2,2	45	36F kon.		Homag	5mm	7026.200.045	
3,7-4,5	2,8	20	36F kon.	2/11/66	Schelling, Panhans	5mm	7026.200.021	
3,7-4,5	2,8	30	36F kon.	2/8,5/60	Scheer	5mm	7026.201.030	
3,7-4,5	2,8	45	36F kon.		Homag	5mm	7026.201.064	
4,0-4,9	3,0	45	36F kon.	2/10/60 4/9/100 4/19/120			7826.200.001	
4,0-4,9	3,0	80	36F kon.	2/9/110 2/9/130 2/14/110	Casadei, Gabbiani	5mm	7826.200.002	
4,4-5,2	3,5	30	36F kon.	2/8,5/60	Scheer	5mm	7026.200.026	
4,4-5,3	3,2	20	36F kon.	2/9/110 2/11/66	Schelling FH6	5mm	7826.200.003	
4,4-5,3	3,2	45	36F kon.		Homag	5mm	7826.200.004	
4,4-5,3	3,2	50	36F kon.	2/7/80	Masterwood	5mm	7826.200.005	
4,4-5,3	3,2	65	36F kon.	2/9/100 2/9/110	Selco	5mm	7826.200.204	
4,4-5,3	3,2	80	36F kon.	2/14/110	Gabbiani	5mm	7826.200.006	
4,8-5,6	3,5	45	36F kon.		Holzma	5mm	7826.200.304	
4,8-5,6	3,5	65	36F kon.	2/9/100 2/9/110	Selco	5mm	7826.200.404	
4,4-5,2	3,2	50	42F kon.	3/13/80	Giben	5mm	7026.201.050	
215	3,7-4,5	2,8	50	32F kon.	2/7/80	Giben	5mm	7026.215.053
4,4-5,3	3,2	50	42F kon.	2/7/80 3/15/80	Giben	5mm	7826.215.004	
4,8-5,6	3,5	50	42F kon.	2/7/80	Giben	5mm	7026.215.051	
220	6,4-7,2	4,4	20	32F kon.		Schelling	5mm	7026.220.020
3,2-3,9	2,4	45	60F kon.		Homag	5mm	7826.220.001	
300	3,7-4,5	3,2	30	32F kon.	2/11/73 2/13/94	Schelling	5mm	7026.300.033
4,4-5,2	3,2	30	32F kon.	2/11/73 2/13/94	Schelling	5mm	7026.300.030	
4,4-5,3	3,2	65	48F kon.	2/9/100 2/9/110	Selco	5mm	7826.300.001	

MLK: Kombi-Mitnahmebohrungen - Lochkreise: 2/7/42 + 2/9/46,5 + 2/10/60

- DP-Vorritzkreissägeblatt, konische Ausführung. Zum Ritzten im Gleichlauf auf Plattenaufteilanlagen mit Ritzaggregat. Für das Vorritzen von beschichteten Holzwerkstoffen und Schichthölzern.
- Normalen Verschleiß vorausgesetzt ca. 4-6 Mal (DP 4mm) / ca. 8-10 (DP 5mm) Mal nachschärfbar.

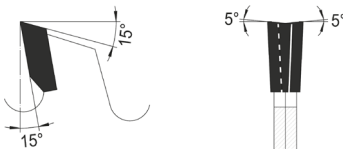
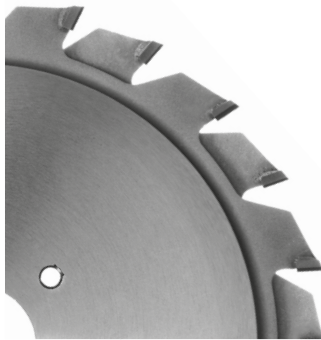
MLK: combined pinholes - pinch circle: 2/7/42 + 2/9/46,5 + 2/10/60

- PCD-Scoring blade, conical design. For scoring with feed on beam saws with scoring unit. To score coated and veneered woodpanel materials, laminated wood.
- Resharpenable 4-6 times (DP 4mm) / 8-10 times (DP 5mm) with normal wear.

7026
7826

DP Vorritzsägeblatt - Zweiteilig verstellbare Ausführung
PCD Scoring sawblade - Two-piece design, adjustable by intermediate rings

PG
02



Beidseitig spitz
Top bevelled

Zum Vorritzen von Plattenwerkstoffen, zweiteilig verstellbar mit Zwischenringen
For scoring of panel materials, two parts adjustable by intermediate rings

MEC

DP

D	B	b	d	Z	Maschine	DP	Art. Nr.
80	2,8-3,6	4,0	20	2x10	Felder, Striebig	5mm	7826.080.003
100	2,5-3,4	4,4	20	2x12		3mm	7826.100.003
	2,8-3,6	4,0	20	2x10	Panhans, Schelling	5mm	7826.100.103
	2,8-3,6	4,0	22	2x12	Altendorf, Striebig	5mm	7826.100.203
120	2,3-3,3	6,0	50	2x12	Altendorf QS(*)	5mm	7826.120.023
	2,5-3,4	4,0	20	2x12		3mm	7826.120.403
	2,5-3,4	4,0	22	2x12		3mm	7826.120.503
	2,8-3,6	4,0	20	2x12	Holz-Her, SCM	5mm	7026.120.020
	2,8-3,6	4,0	20	2x12	Holz-Her, SCM	5mm	7826.120.003
	2,8-3,6	4,0	22	2x12	Altendorf, Martin	5mm	7826.120.103
	2,8-3,8	4,0	22	2x12	Altendorf	5mm	7026.120.002
	2,8-3,8	4,0	50	2x12	Altendorf, SCM, Griggio	5mm	7826.120.004
	2,8-3,8	6,0	50	2x12	Altendorf QS (*)	5mm	7026.120.050
125	2,5-3,4	4,0	22	2x12		3mm	7826.125.103
	2,8-3,6	4,0	20	2x12	Paoloni	5mm	7826.125.003
	2,8-3,6	4,4	22	2x12	Hokubema	5mm	7826.125.005
180	3,0-3,8	4,4	50	2x18	Altendorf, SCM, Griggio	5mm	7826.180.050

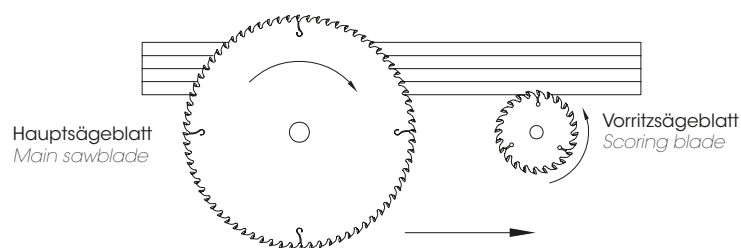
(*) Für Rasterverstellbares QuickStep-Vorritzsystem

(*) *For grid-adjustable QuickStep scoring system*

- DP-Vorritzkreissägeblatt, zweiteilige Ausführung zum Ritzen im Gleichlauf auf Formatkreissägen mit Ritzaggregat. Für das Vorritzen von beschichteten Holzwerkstoffen und Schichthölzern.
- Normalen Verschleiß vorausgesetzt ca. 8-10 Mal nachschärfbar.
- *PCD-Scoring blade, 2-part design. For scoring with feed on circular bench saws with scoring unit. To score coated and veneered woodpanels, laminated wood.*
- *Resharpenable 8-10 times with normal wear.*

Zwischenringsatz
Spacer set

	B	Art. Nr.
für Durchmesser 80-100 - <i>for Diameter 80-100</i>	2,8-3,6	7826.080.001
für Durchmesser 120-125 - <i>for Diameter 120-125</i>	2,8-3,6	7826.120.001





01



02



03



04



05



06



07



08



09



10



11



